

La Banca Dati e il sito web

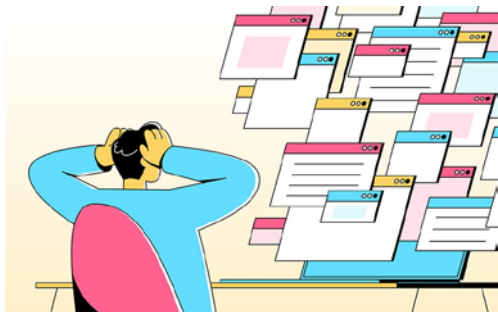
IAMCO



Come nasce la Banca Dati

Anno 2002:

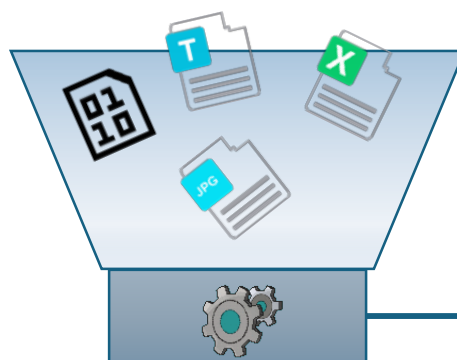
La mole di dati raccolta in Antartide in circa 15 anni cresce a dismisura



Formato dei Dati:



Supporto di memorizzazione:



Metadati

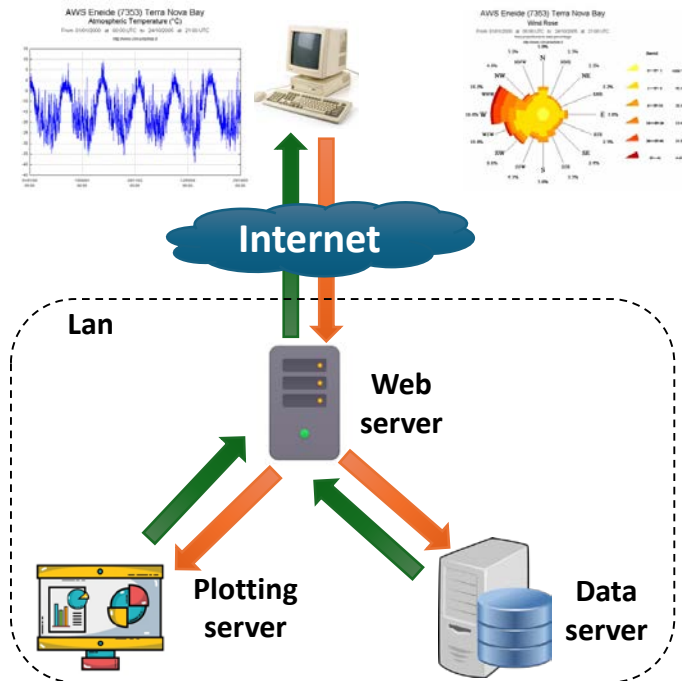


Formato Standard

Come nasce il sito web

Anno 2002:

Nasce il primo prototipo del sito con il nome **meteo.pnra.it**



Climantartide

Dal 2005: www.climantartide.it



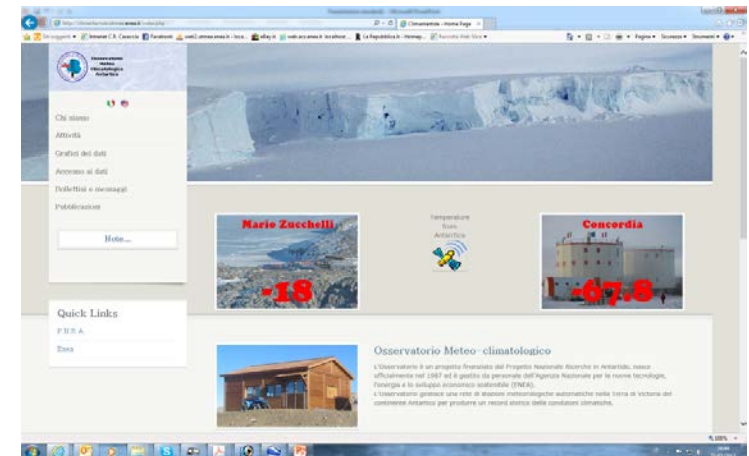
Widescreen



Tablet

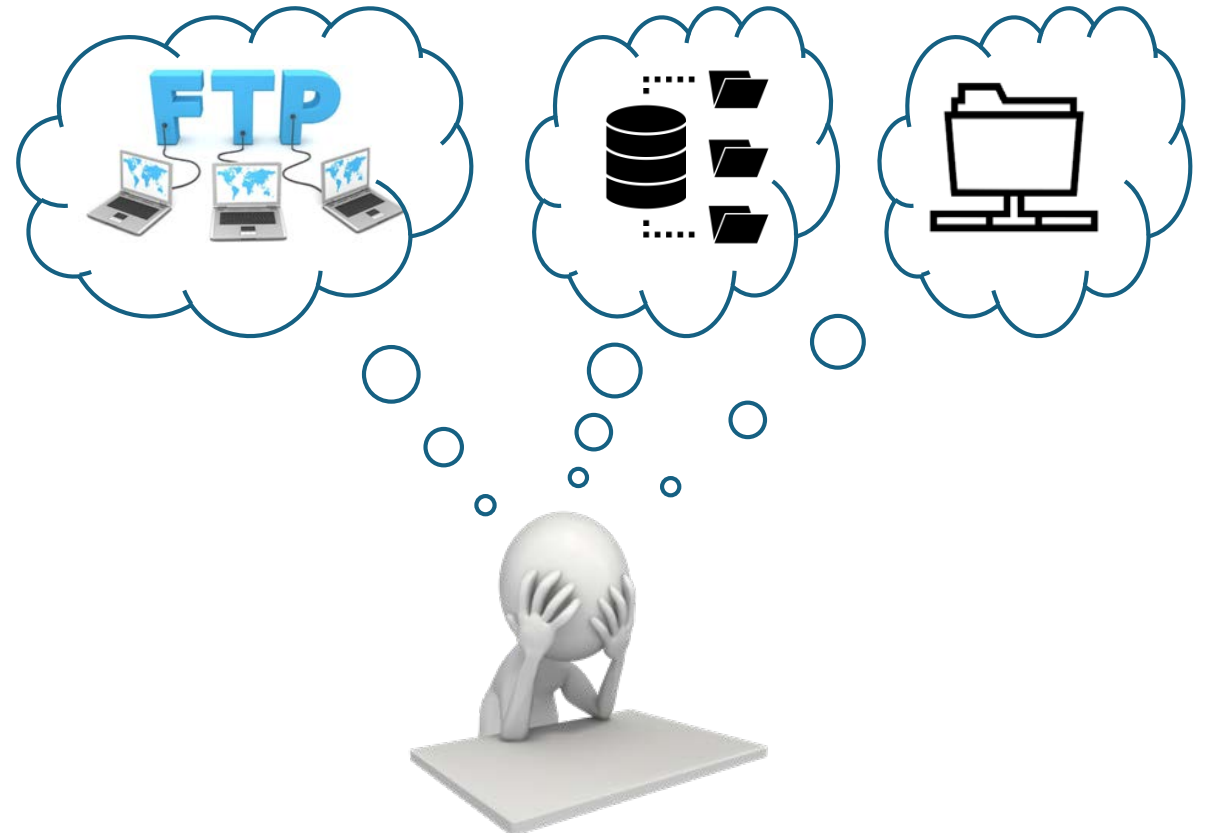


Smartphone



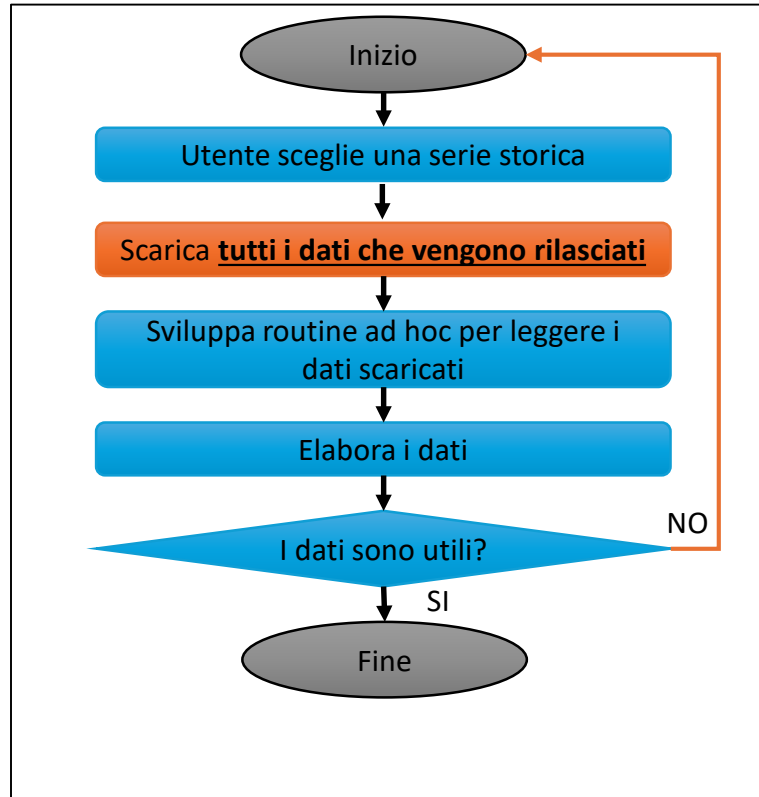
Climantartide: Nuovo logo e rilascio dei Dati

Anno 2010:



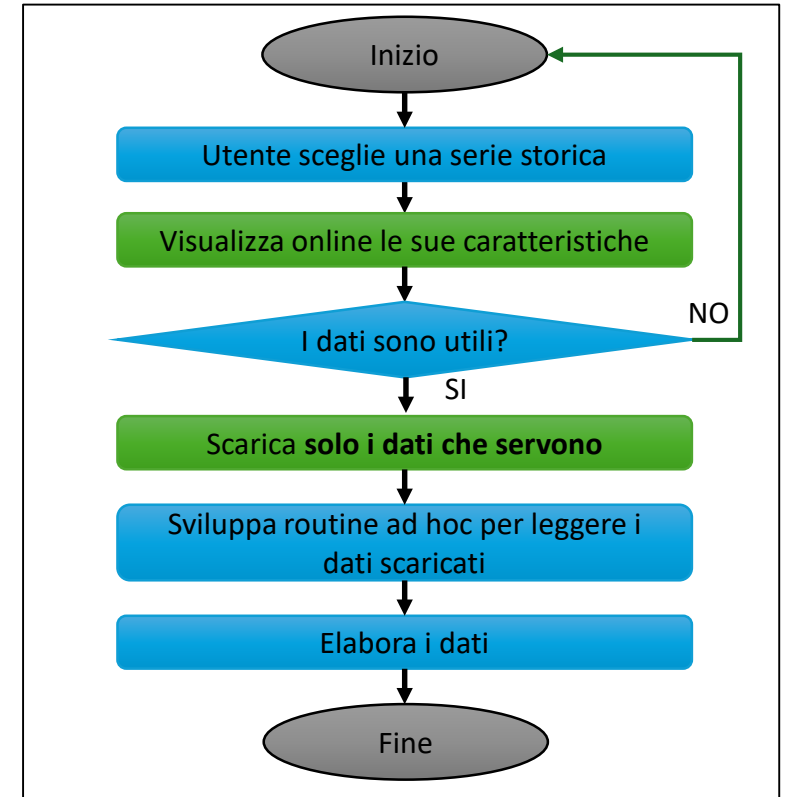
DATA MANAGEMENT PLAN (DMP)

Climantartide: Ottimizzazione del rilascio dei Dati

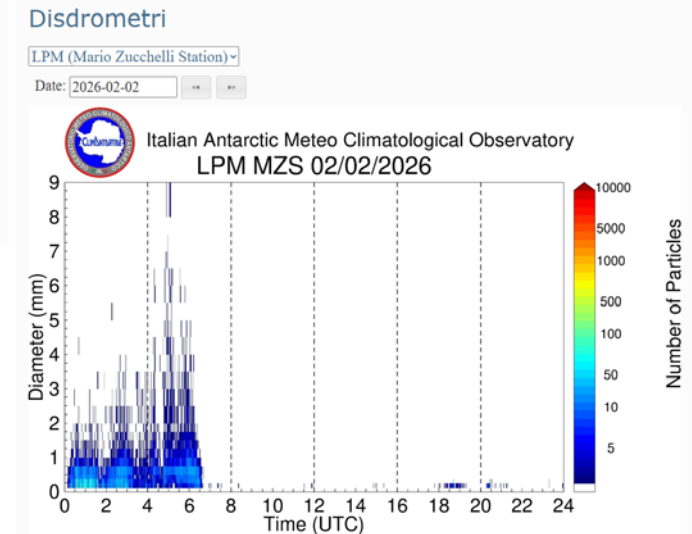
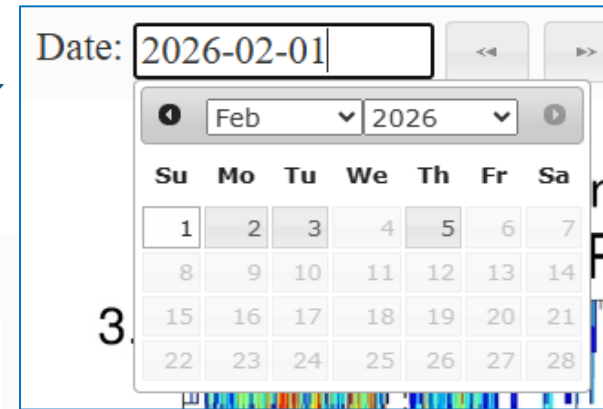
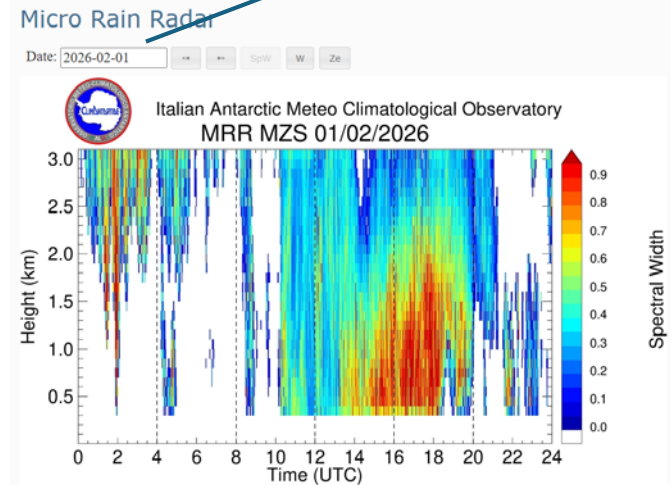
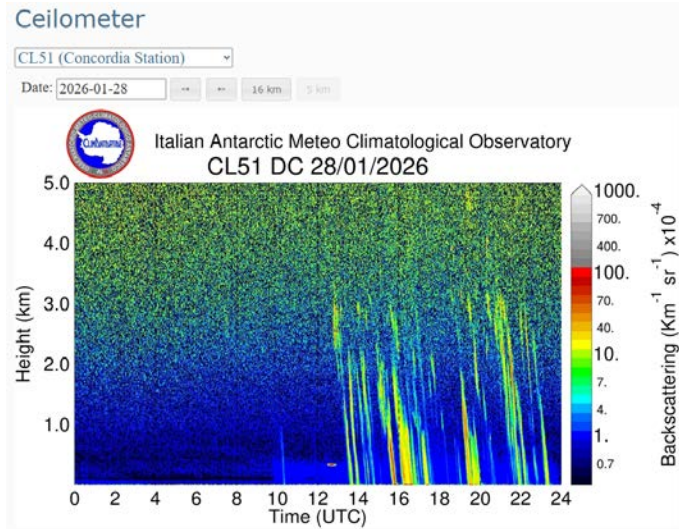


Obiettivo:

- Presentazione dei dati con preview o grafici interattivi che offrono la possibilità di scegliere il periodo temporale di interesse;
- Rilascio dei dati personalizzato per scaricare solo ciò che è necessario.

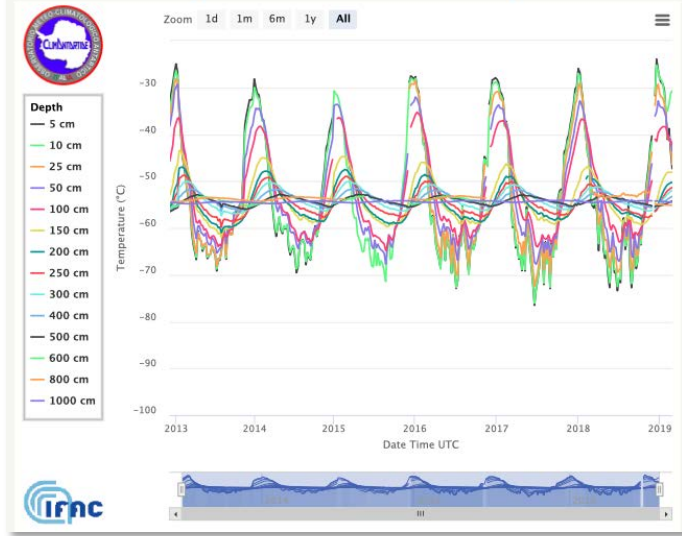


Climantartide: Preview dei Dati

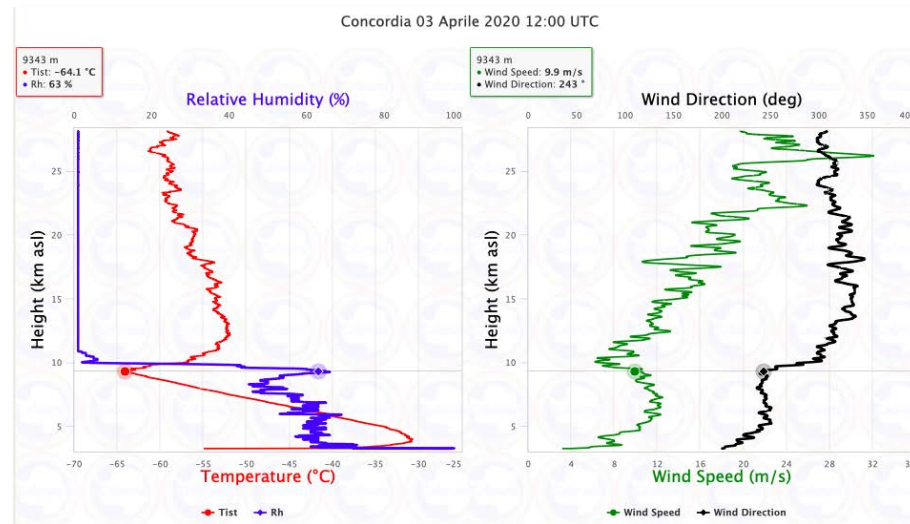


Climantartide: Grafici Interattivi



Grafici temperature a differenti profondità



Grafici temperature a differenti profondità



Climantartide: Rilascio personalizzato dei Dati



Chi siamo

Strumentazione

Dati online

Accesso ai dati

Stazioni Meteo

- Ceillometer
- Radiosondaggi
- Temperatura Neve
- Yopp

Pubblicazioni


Collaborazioni

Dati in tempo reale

Links

--

Osservatorio Meteo-Climatologico Antartico



Accesso ai dati - AWS Concordia

Seleziona il periodo temporale e le variabili:

Da	<input type="text" value="2005-01-27"/>
A	<input type="text" value="2025-03-31"/>
<input type="checkbox"/> Temperatura (C°)	
<input type="checkbox"/> Pressione (hPa)	
<input type="checkbox"/> Umidità Relativa (%)	
<input type="checkbox"/> Velocità del Vento (kts)	
<input type="checkbox"/> Direzione del Vento (°)	
<input type="button" value="Avanti"/>	

Scarichi solo ciò che ti serve

Periodo temporale

Variabili atmosferiche

Il Responsabile del dataset è il dott. **Paolo Grigioni**.
Se intendi utilizzare i seguenti dati in una pubblicazione scientifica, consultato via e-mail @ paolo.grigioni@enea.it

Climantartide: Open Data

Osservatorio Meteo-Climatologico Antartico

Accesso ai dati - RDS MZS

Seleziona il periodo temporale e i livelli di interesse:

Da: 1987-01-15
A: 2026-02-07

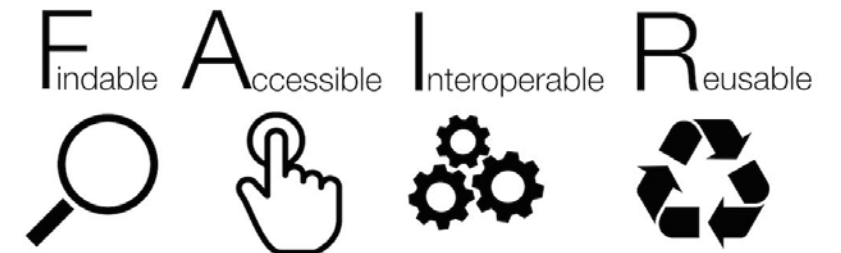
Livelli Standard
 Tutti i Livelli

Avanti

Il Responsabile del dataset è il dott. **Paolo Grigioni**.
Se intendi utilizzare i seguenti dati in una pubblicazione scientifica, consultato via e-mail @ paolo.grigioni@enea.it
Ogni volta che si utilizzano questi dati si raccomanda di citarli in modo appropriato come riportato di seguito:

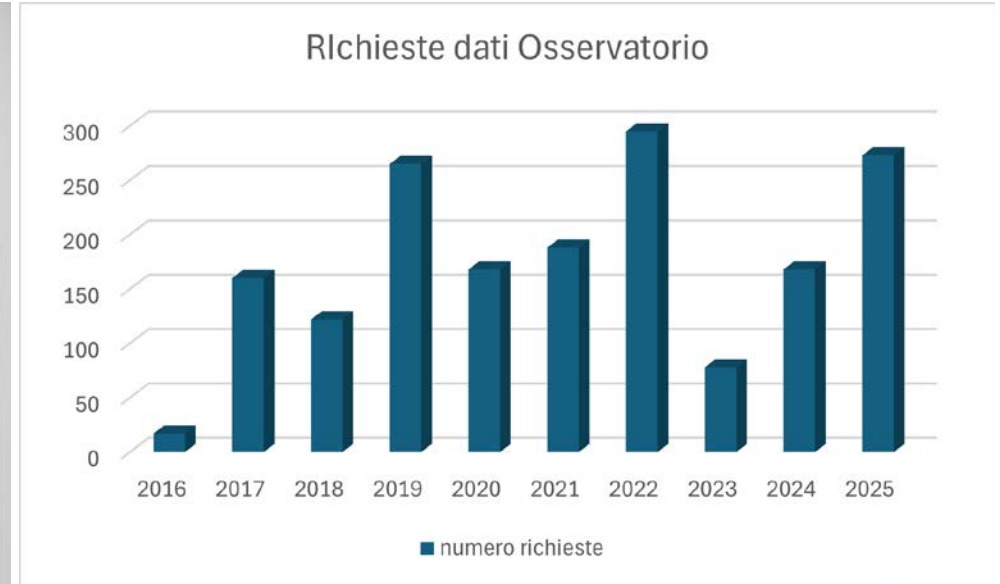
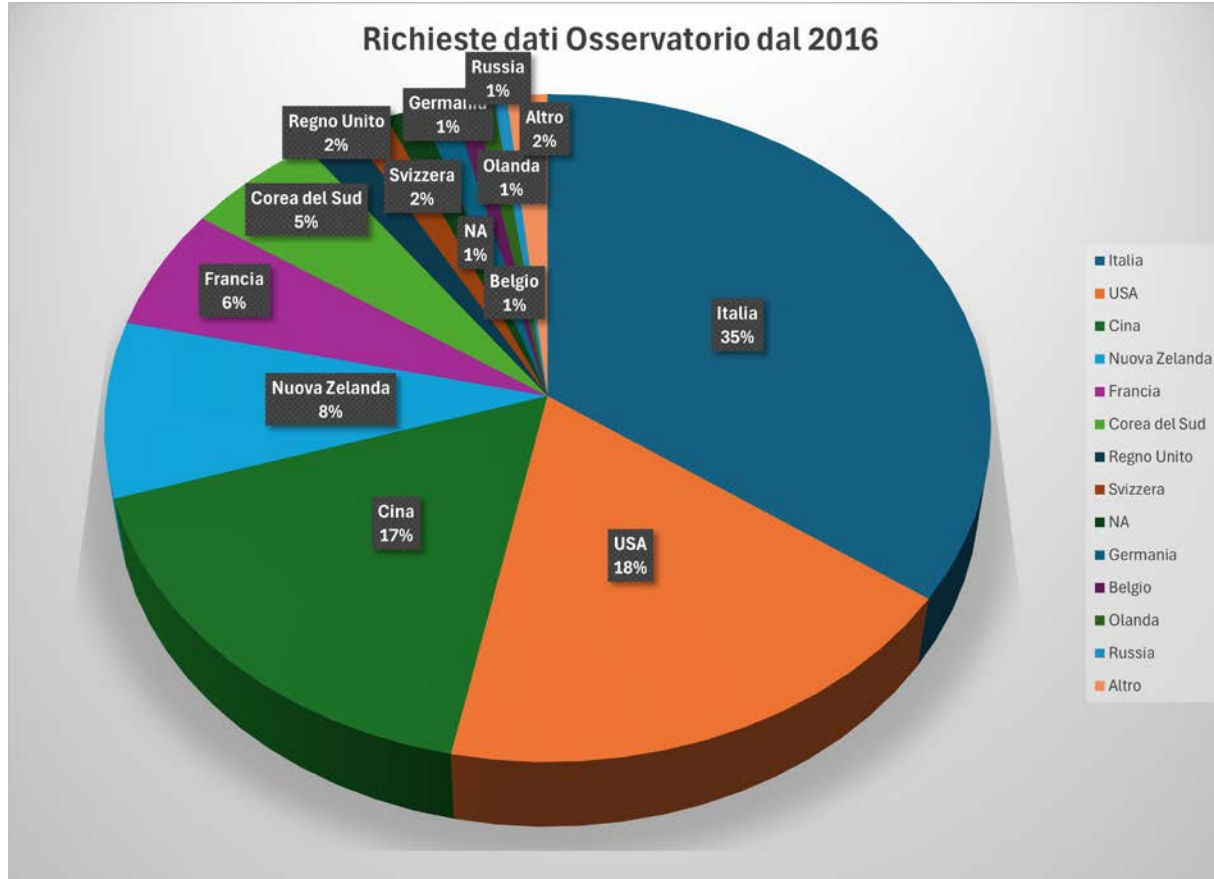
Riepilogo

Citazione:	Grigioni, P., Iaccarino, A., Giardini, V., De Silvestri, L., Proposito, M., Camporeale, G., & Scarchilli, C. (2022). Dati meteorologici della Stazione di Radiosondaggio presso la Base MARIO ZUCCHELLI STATION (MZS). ENEA. https://doi.org/10.12910/DATASET2022-003
Posizione:	Mario Zucchelli Station (Terra Nova Bay); Latitudine: 74° 41' 45" S ; Longitudine: 164° 5' 32" E ; Altitudine: 91 m
Copertura temporale:	Data inizio: 1987-01-15 Data fine: 2026-02-07
Proprietà:	PNRA
Licenza:	Creative Commons Attribution 4.0 International (CC-BY-4.0)



1. Wilkinson, M., Dumontier, M., Aalbersberg, I. et al. The FAIR Guiding Principles for scientific data management and stewardship. *Sci Data* **3**, 160018 (2016). <https://doi.org/10.1038/sdata.2016.18>

Climantartide: Diffusione dei Dati



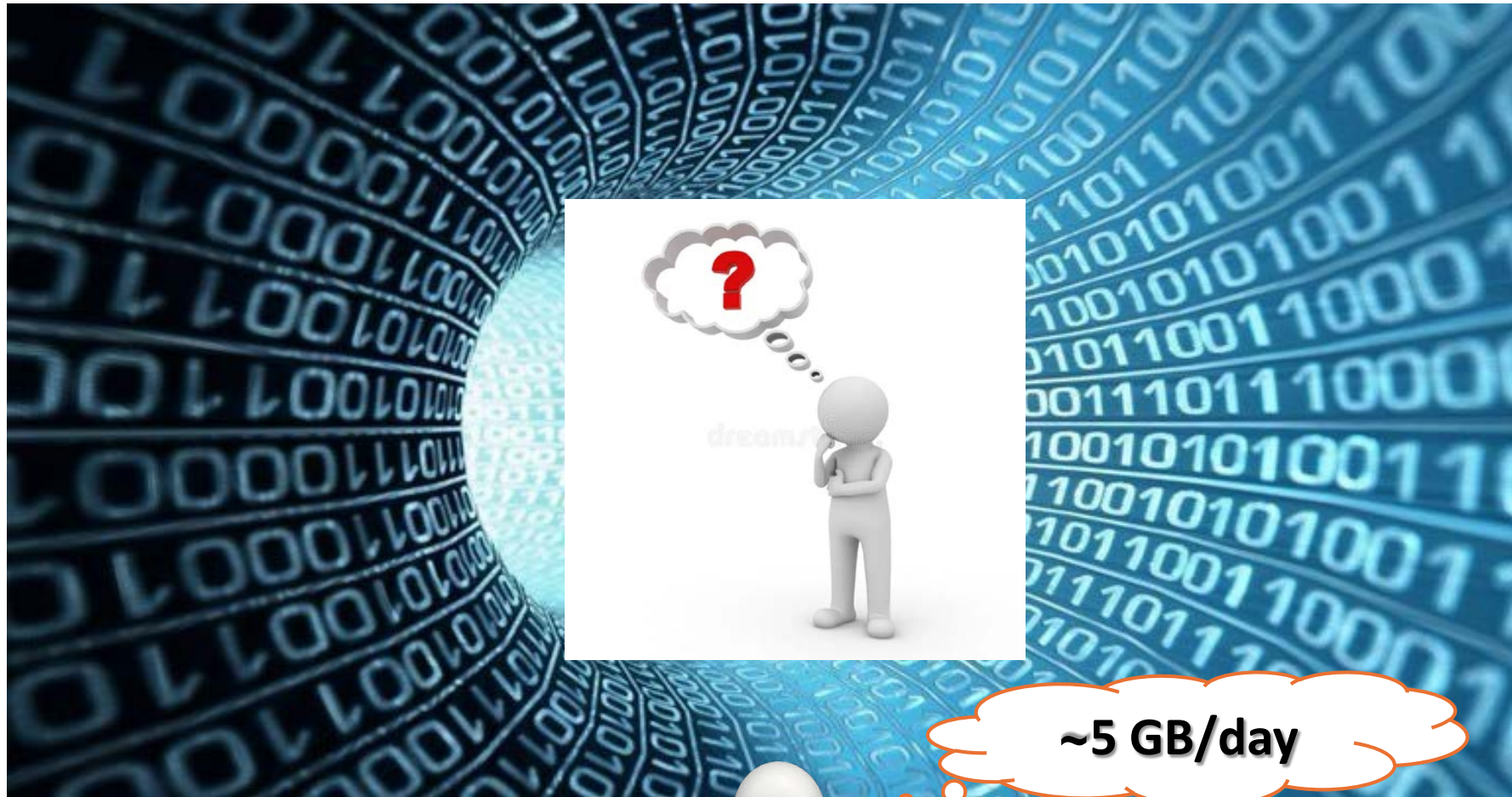
Dal 2016:

1795 richieste evase;

72 lavori scientifici pubblicati che citano i nostri Dati;

22 pubblicazioni con coautoraggio.

Climantartide: Flusso dei Dati

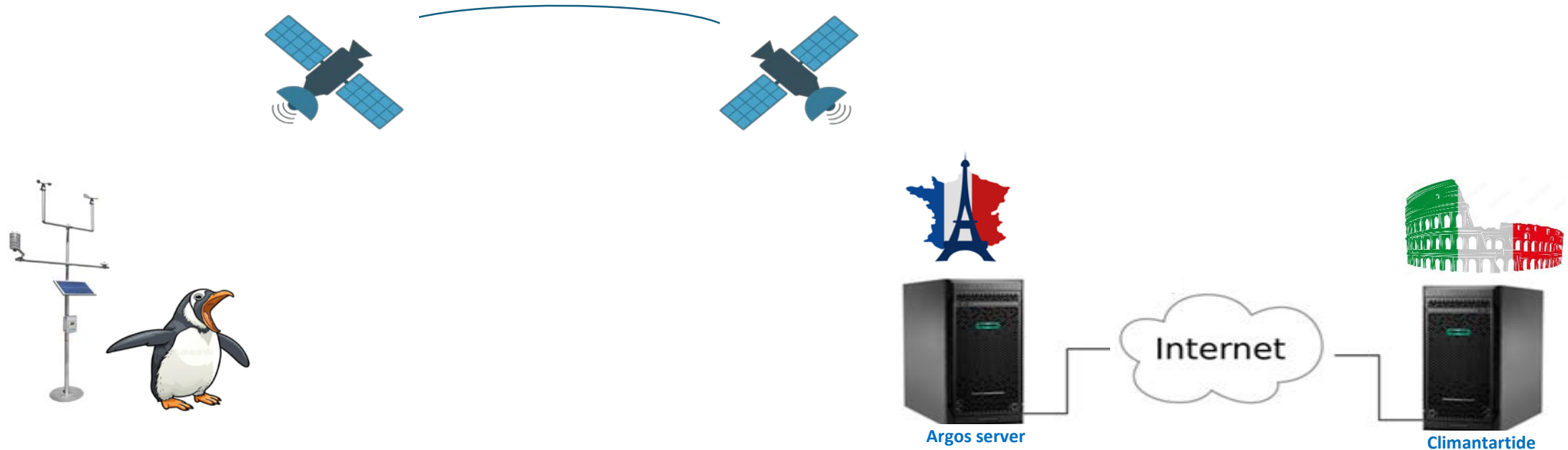


Climantartide: Flusso dei Dati – Satellitare

~ 10 KB/hour


Trasmissione satellitare tramite trasmettitore Argos.

Il recupero dei Dati dal server Argos francese avviene con script presenti su server Enea in Italia.




Climantartide: Flusso dei Dati – Satellitare





- Chi siamo
- Strumentazione
- Dati online
- Accesso ai dati
- Pubblicazioni
- Collaborazioni
- Dati in tempo reale
- Grafici Realtime
- Links


Osservatorio Meteo-Climatologico Antartico




Dati in tempo reale

AWS	Datetime UTC	Wind Direction [°]	Wind Speed [kts]	Wind Gust [kts]	Temperature [°C]	MAX_Temp [°C]	MIN_Temp [°C]	Humidity [%]	Pressure [hPa]
Alessandra	2026-04-14 09:00	80	1	3	-21.9	-21.9	-22.5	74	987.4
Arelis	2026-04-14 09:00	220	8	21	-21.5	-20.6	-22.3	35	987.6
Concordia	2026-04-14 09:00	250	2	4	-57.6	-56.3	-58.7	42	657.9
Eneide	2026-04-14 09:00	300	7	19	//	//	//	90	996.3
Giulia	2026-01-20 00:00	//	143	//	//	//	//	//	//
Lola	2026-04-14 09:00	200	5	7	-21.6	-20.1	-22.8	28	806.6
Modesta	2026-04-14 08:00	270	21	28	-46.3	-45.8	-46.7	54	774.7
Paola	2026-04-10 08:00	240	9	13	-49.5	//	//	92	//
Rita	2026-04-14 09:00	270	26	32	-25.8	-24.3	-26.0	44	972.2
Silvia	2026-04-14 09:00	270	5	6	-24.6	-23.3	-24.6	82	938.5
Soflab	2026-04-14 09:00	200	29	36	-38.8	-38.2	-39.3	62	813.1
Zoraida	2026-04-14 09:00	300	59	67	-31.6	-31.1	-32.2	36	894.0


N.B. I dati presenti non sono validati e quindi non adatti ad un uso operativo.





- Chi siamo
- Strumentazione
- Dati online
- Accesso ai dati
- Pubblicazioni
- Collaborazioni
- Dati in tempo reale
- Grafici Realtime
- Links

Osservatorio Meteo-Climatologico Antartico

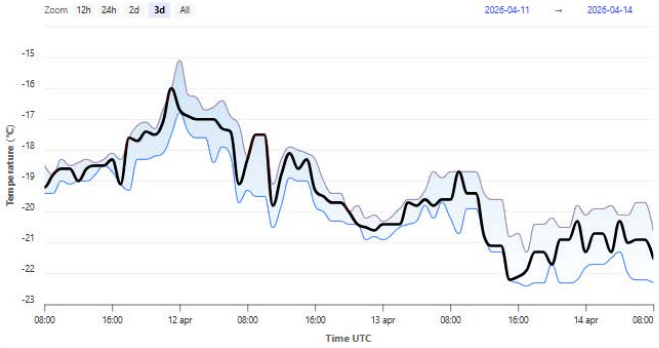



Grafici realtime

Arelis (Cape Ross)

Zoom 12h 24h 2d 3d All

2026-04-11 -- 2026-04-14





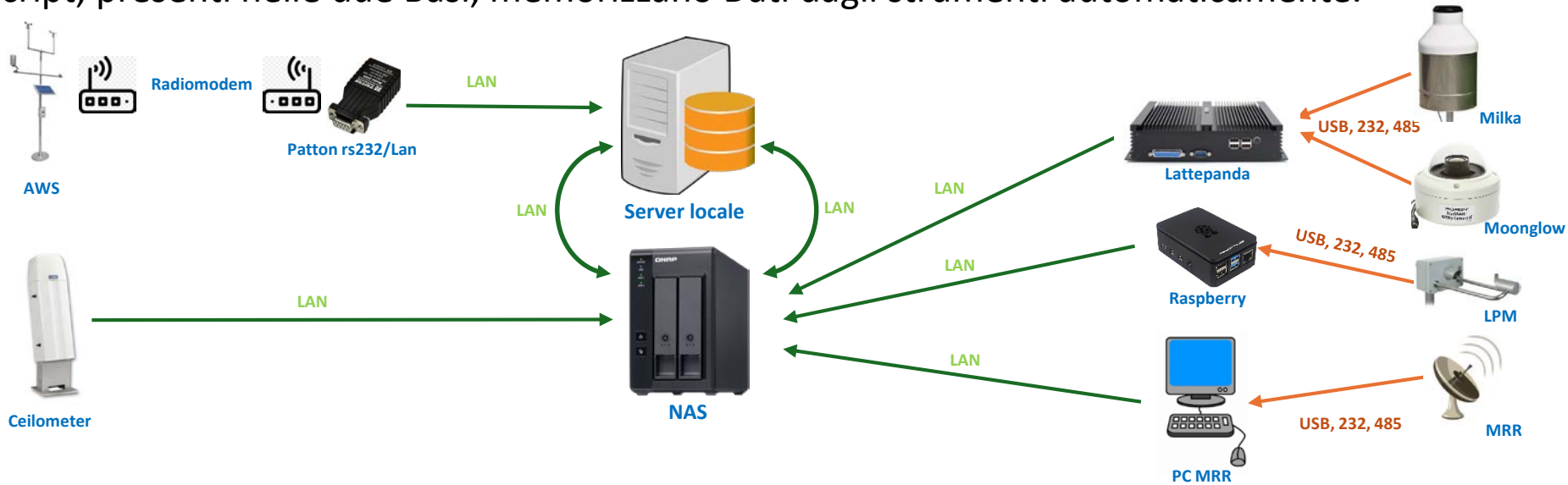
(Cape Ross)

Temperature
Temp. (min-max)
Wind direction
Wind speed
Wind rose
Pressure
Humidity

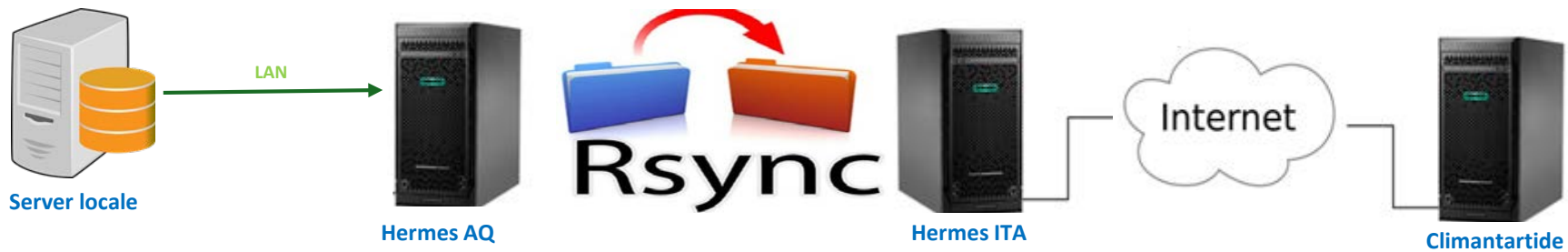
Spline Line

Climantartide: Flusso dei Dati - Internet

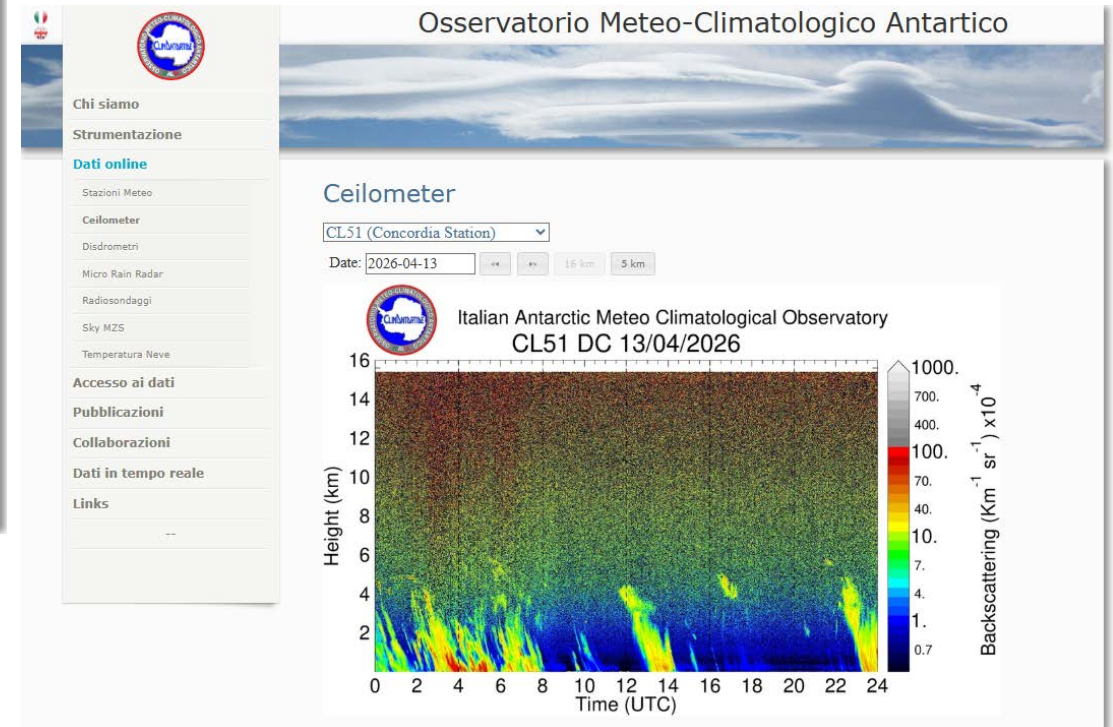
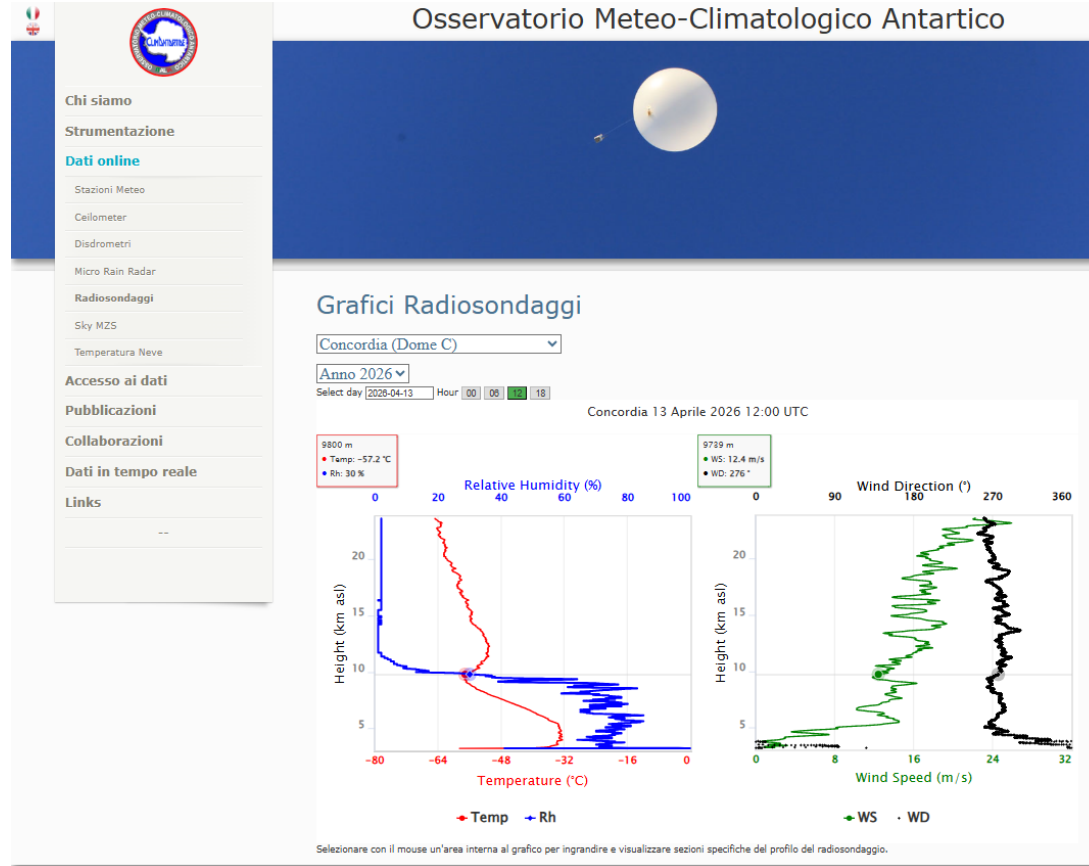
Script, presenti nelle due Basi, memorizzano Dati dagli strumenti automaticamente.



~ 500 MB/day



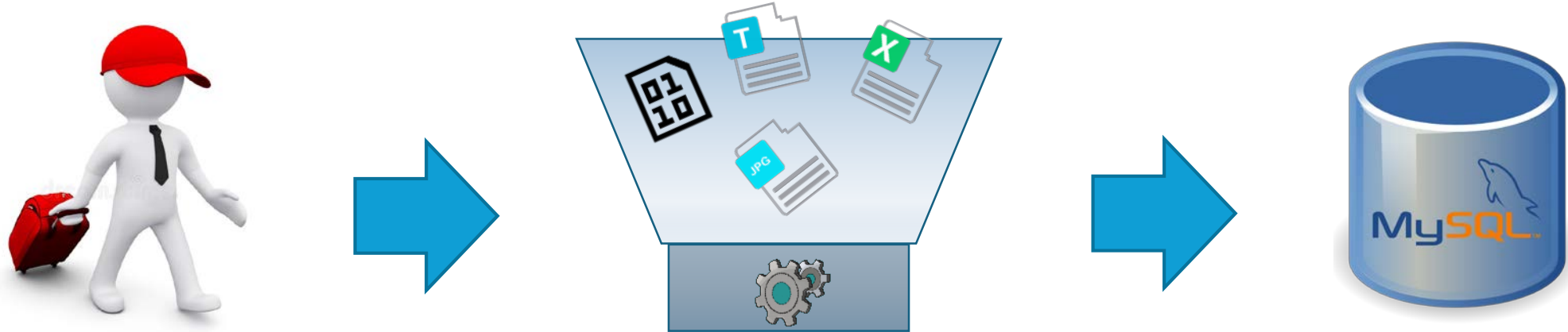
Climantartide: Flusso dei Dati – Internet



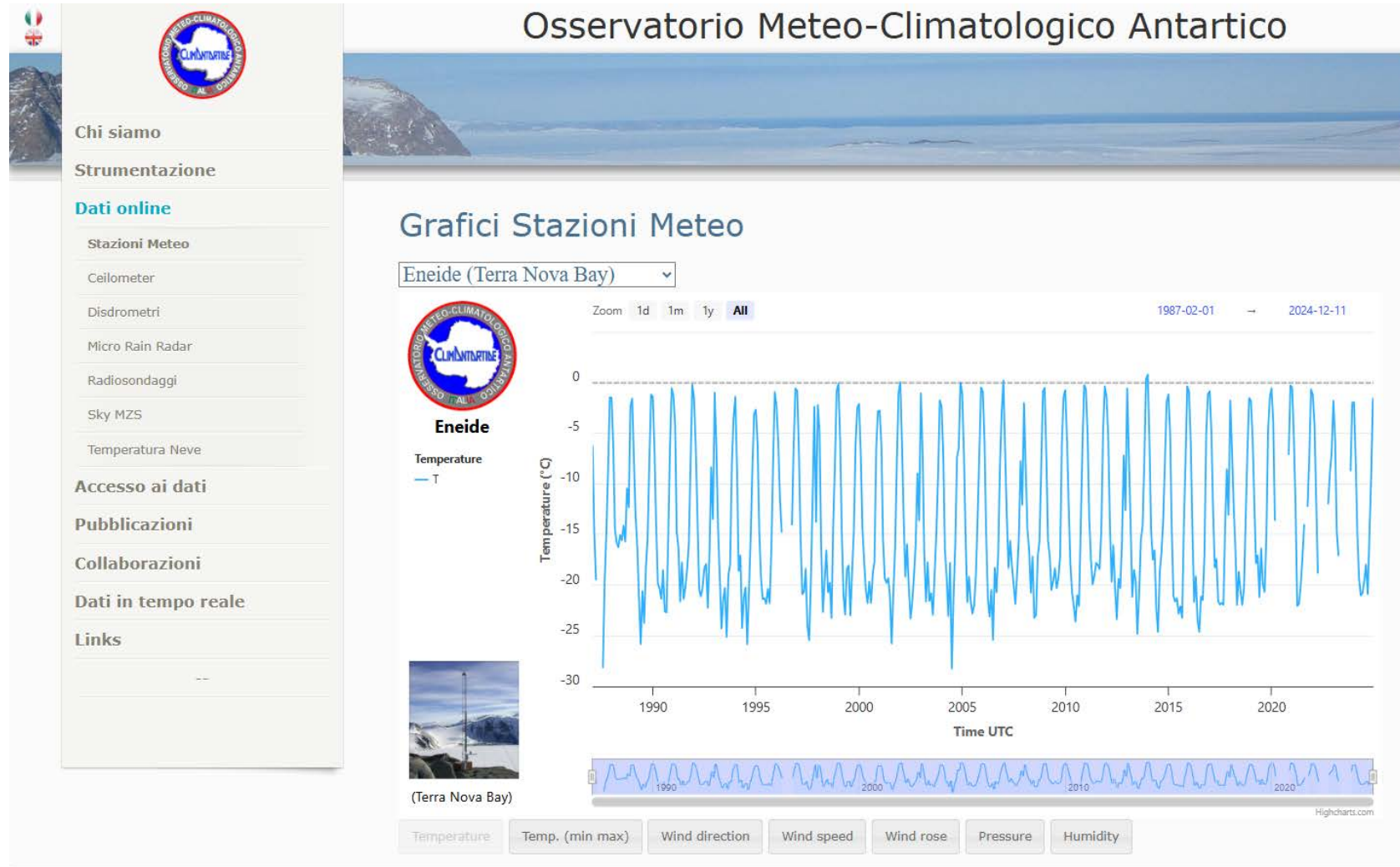
Climantartide: Flusso dei Dati – Manuale

~ 1 TB/year

Tutta la strumentazione viene mantenuta e i Dati vengono scaricati in sito.



Climantartide: Flusso dei Dati – Manuale



Grazie per l'attenzione
e...



Ciao Claudio!!

