

ENEA – Tavola Rotonda 09 Novembre 2023

---

## La diagnosi energetica ai sensi dell'Art. 8 D.Lgs.102/2014

Hitachi Rail STS

09 Nov 2023

**Ulderigo Zona** - Executive Officer Railway Business Unit, Chief Safety , Health, Environment & Quality Offices  
Chief Director CSR & Sustainability Office

**Sabrina Costato** - Energy Manager



Effettuare una Diagnosi Energetica comporta una serie di vantaggi importanti non solo per le imprese soggette all'obbligo, ma anche per tutte le realtà che decidano di eseguirla volontariamente.

Tra i principali:

- Ottimizzazione della struttura e riduzione degli sprechi energetici;
- Analisi critica delle proprie abitudini e dei propri processi produttivi;
- Processo di crescita e miglioramento continuo grazie all'individuazione di soluzioni produttive più efficienti, sia nella gestione dei processi che nell'individuazione di soluzioni tecnologiche più avanzate;
- Misurazione delle performance energetiche dell'impresa anche attraverso la definizione di KPI adeguati;
- Maggiore ecosostenibilità dell'impresa grazie alla riduzione delle emissioni di CO<sub>2</sub>;

Le categorie di intervento sono, generalmente, le seguenti:

**Interventi gestionali**

Supervisione, formazione, informazione del management e del team interno

**Interventi sulle modalità di utilizzo dell'energia da parte dei processi**

Spesso, rappresentano le misure dal maggiore impatto sulla riduzione dei costi ma anche le più difficili da estrapolare

**Interventi di sostituzione**

Ad esempio, possono riguardare gli utilizzatori di energia all'interno del sistema che vengono sostituiti con utilizzatori più efficienti

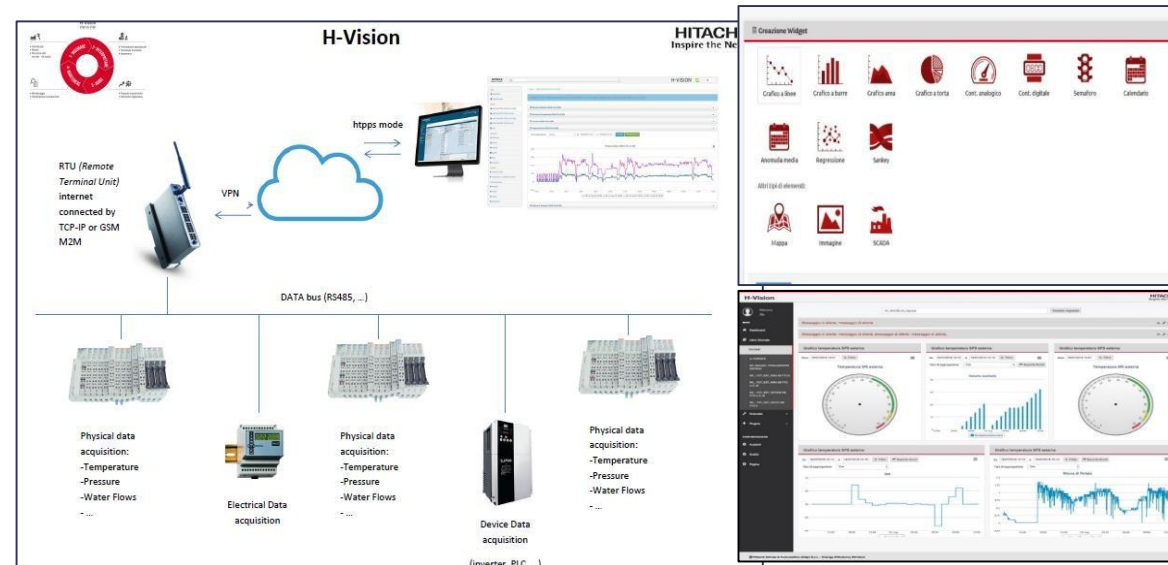
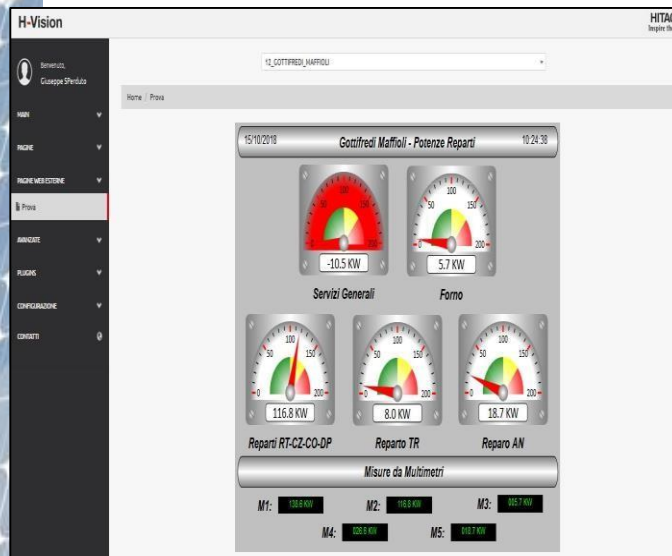
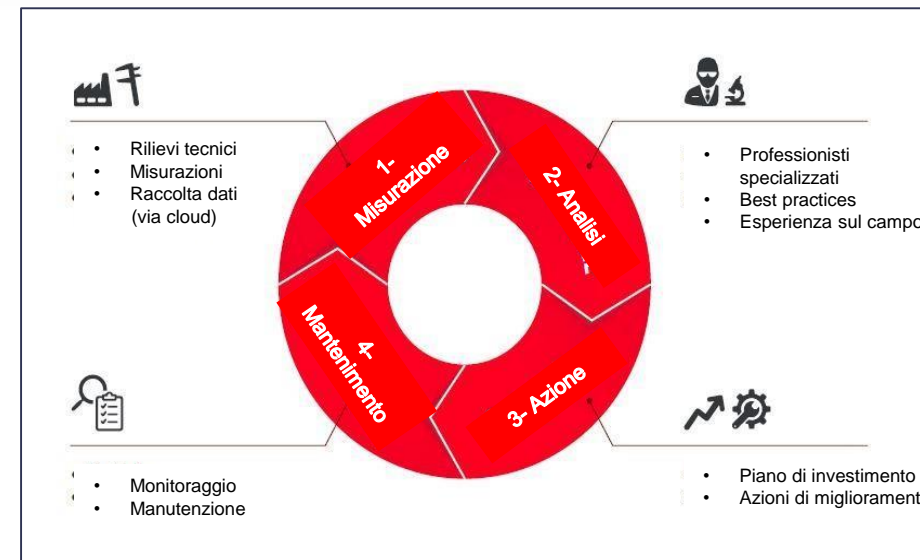
**Interventi sulle modalità di manutenzione**

Finalizzate alla riduzione dei consumi energetici

## CO2 reduction & Energy Consumption Optimization at our premises

**l'ottimizzazione Energetica inizia con l'implementazione di un sistema di monitoraggio e gestione fonti energetiche (EMS)**

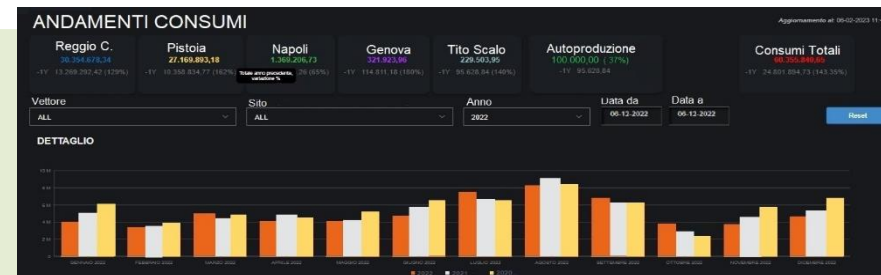
Hitachi Rail utilizza il tool **H-Vision** in grado di fornire in maniera continua i consumi delle diverse fonti energetiche (elettricità, gas, ecc).



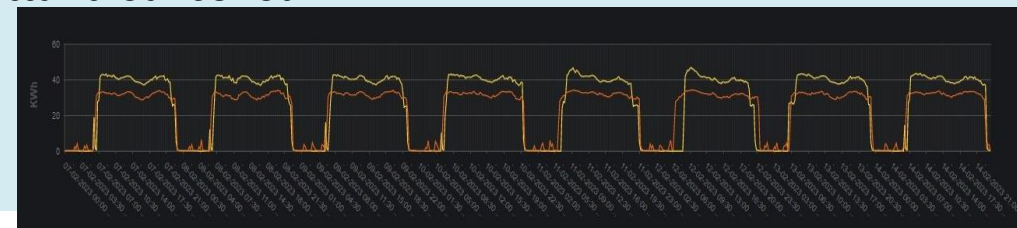
H –Vision è un sistema di rilevazione e monitoraggio delle utenze, attualmente installato in tutti i siti italiani di Hitachi Rail, in Francia, in UK ed in corso di implementazione in USA

I cardini su cui si basa il suo funzionamento sono:

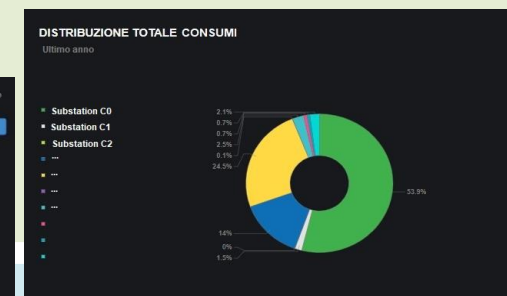
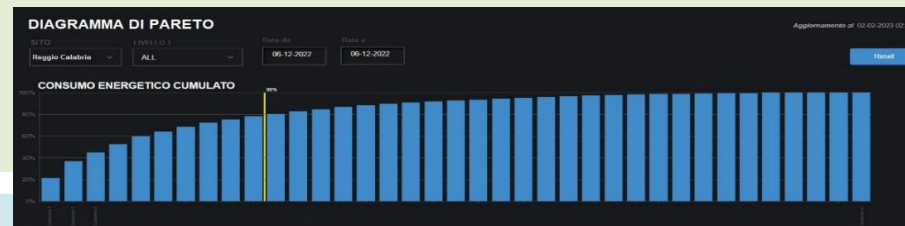
1. Monitoraggio MACRO di tutti i consumi del sito per luce, acqua e gas



2. Monitoraggio dedicato per le parti di impianto particolarmente impattanti sui consumi



3. Dashboard che dia una vista generale sull'andamento dei consumi di sito



4. Definizione di un set di alert che possano segnalare eventuali anomalie sugli impianti

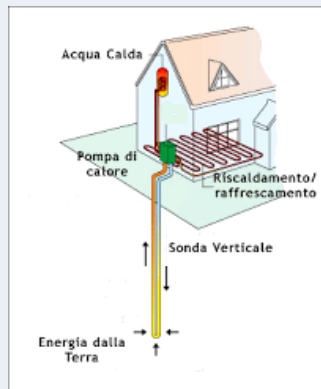


## *SENSIBILIZZAZIONE ALLE TEMATICHE DEL RISPARMIO ENERGETICO E DELLA SOSTENIBILITA' A TUTTO TONDO*

5%  
Riduzione consumi



- Efficientamento Caldaie
- Regolazione e temporizzazione impianti di riscaldamento
- Rifacimento involucro edifici/infissi
- Elettrificazione del parco auto aziendale
- Servizi di car sharing elettrico aziendale



### Analisi Falde per Geotermia



- Relamping
- Sistemi di Domotica
- Timer per spegnimento luci
- Valutazione energetica in caso di sostituzione macchine o mezzi

### Impianti Fotovoltaici per autoproduzione energia green

