



Agenzia nazionale per le nuove tecnologie,
l'energia e lo sviluppo economico sostenibile

AGENZIA NAZIONALE
EFFICIENZA ENERGETICA



L'art. 8 D.Lgs. 102/2014: la diagnosi energetica obbligatoria e le novità per la scadenza 2023

Roma, 14 giugno 2023

Ing. Marcello Salvio - DUEE/SPS/ESE – Agenzia Nazionale Efficienza Energetica

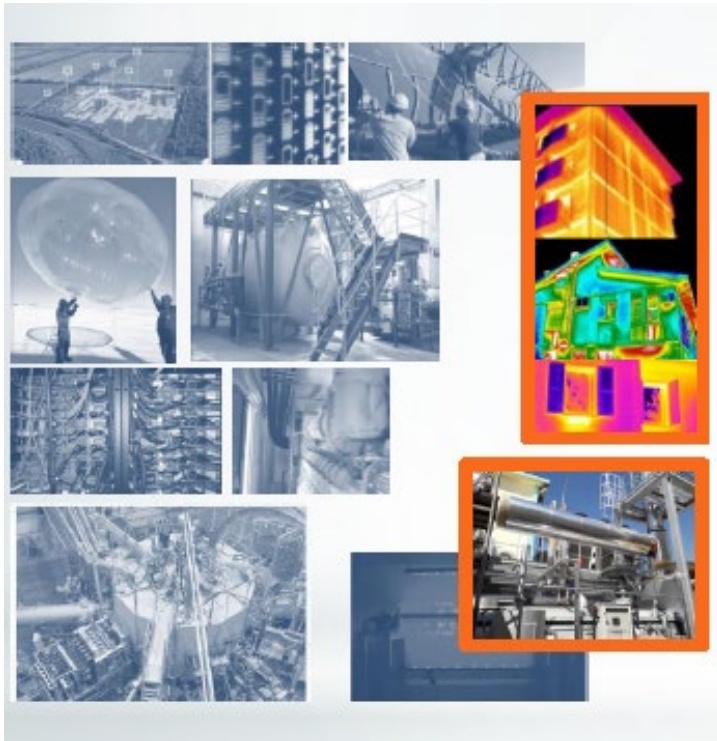


1101 0110 1100
0101 0010 1101
0001 0110 1110
1101 0010 1101
1111 1010 0000



Il ruolo di ENEA nel meccanismo delle diagnosi

Il Dipartimento di Efficienza Energetica di ENEA è l'Agente Nazionale Efficienza Energetica . La mission dell'Agente è, tra le altre cose, supportare imprese ed associazioni nel realizzare percorsi di efficientamento energetico.



✓Attività di formazione ed informazione (Convegni, eventi, webinar, caselle email, FAQs)

✓Gestione del portale Audit102, con annessi tutti gli strumenti a disposizione per imprese (tool energy management, ATENEA4SME etc etc)

✓Supporto al MASE nell'attività di controllo ai sensi dell'Art. 8 commi 5 e 6 D.lgs. 102/2014

✓Controlli documentali di diagnosi



✓ Redazione, in collaborazione con le associazioni di categoria, delle LLGG per la realizzazione delle diagnosi energetiche

✓Standardizzazione di template settoriali per riepilogo consumi (file F)

✓Sviluppo di metodologie per l'analisi dei dati provenienti dalle diagnosi (identificazione benchmark, analisi interventi etc etc)

2

Soggetti obbligati

L'art. 8 definisce le **imprese italiane** che sono i soggetti obbligati alle **diagnosi energetiche**:

- le **grandi imprese** (comma 1);
- le **imprese a forte consumo di energia** (comma 3).

Sono escluse tutte le Amministrazioni pubbliche riportate negli elenchi ISTAT.

A partire dalla scadenza 2020 sono esentate anche imprese con consumi inferiori ai 50 TEP (D.lgs. 73/2020).

Grande Impresa esclusivamente ai sensi del 102/2014

Art. 2 e chiarimenti MiSE novembre 2016:

Effettivi ≥ 250

e

Fatturato annuo > 50 milioni di euro

o

Bilancio annuo > 43 milioni di euro

Grande Impresa per la diagnosi nell'anno n : condizione per **entrambi** gli anni $n-1$ ed $n-2$.

Impresa Energivora

Le **imprese energivore** soggette all'obbligo di diagnosi con scadenza nell'anno n , sono **le imprese che beneficiano degli incentivi per gli energivori nell'anno $n-1$.**

Le imprese energivore sono inserite negli **elenchi** di volta in volta pubblicati dalla **Cassa Servizi Energetici e Ambientali (CSEA – DM 5/4/2013)**.

Condizioni per imprese energivore

Dall'1/1/2018 vengono classificate come **energivore** le imprese che nel periodo di riferimento (dall'anno $n-4$ all'anno $n-2$) precedenti all'anno $n-1$ di pubblicazione nel registro CSEA ed all'anno di competenza n in cui vengono fruite le agevolazioni (DM 21/12/2017) **hanno avuto un consumo annuo di energia elettrica maggiore o uguale a 1 GWh** (in precedenza 2,4 GWh) e rispettano uno dei seguenti requisiti:

- ✓ operano nei settori dell'Allegato 3 alle Linee Guida CE 200/01 del 2014
- ✓ operano nei settori dell'Allegato 5 alle Linee Guida CE e sono caratterizzate da un indice di «*intensità elettrica su VAL*» non inferiore al 20% - *VAL: media del valore aggiunto lordo a prezzi di mercato*
- ✓ non rientrano tra le due categorie precedenti ma sono ricomprese negli elenchi CSEA per gli anni 2013 o 2014.

Chi può eseguire le diagnosi energetiche

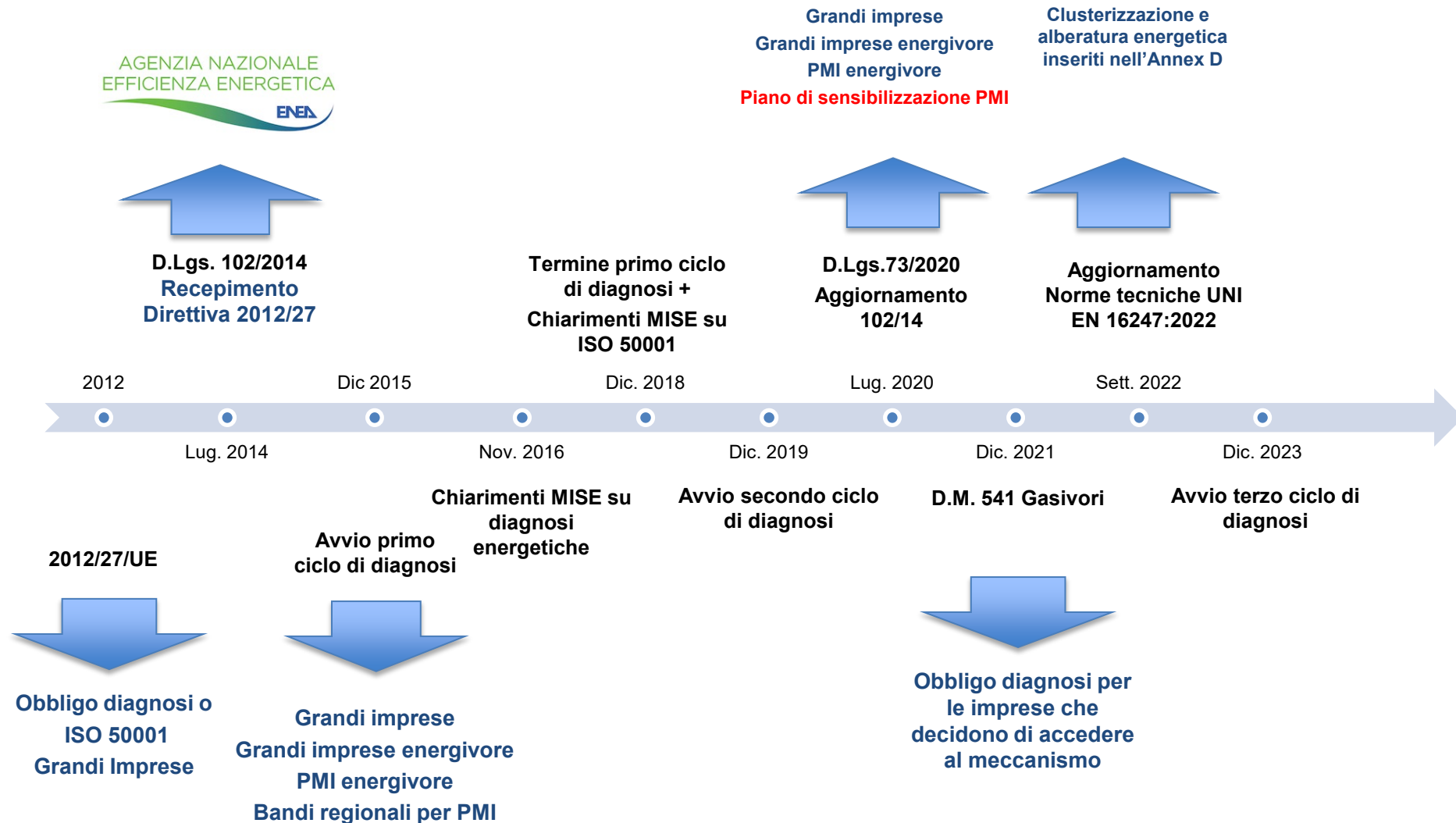
Dal 19 luglio 2016, le diagnosi redatte ai fini dell'art. 8 del D. Lgs. 102/2014 devono essere eseguite da soggetti certificati da organismi accreditati:

- EGE (secondo la UNI CEI 11339:2009);
- ESCo (secondo la UNI CEI 11352:2014).

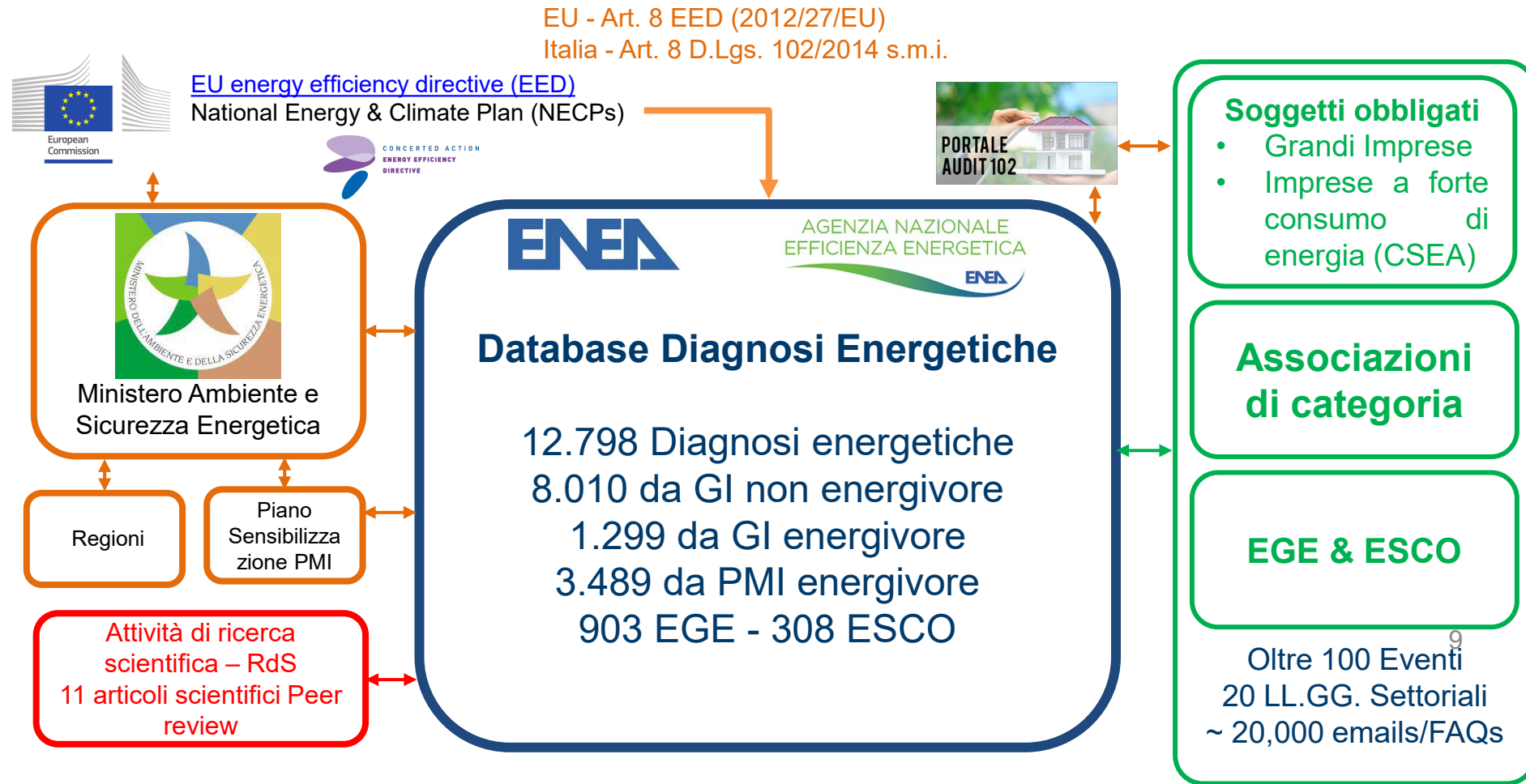
Ulteriori soggetti:

- Responsabili di trasmissione per le imprese dotate di ISO 50001 che adempiono all'obbligo con l'invio della matrice di sistema, il file F ed il certificato (Chiarimenti MISE dicembre 2018)

Cronistoria normativa



Sintesi del secondo ciclo d'obbligo (dic. 2019 - dic. 2022)



Efficienza energetica per le imprese

Nelle politiche per **contrastare i cambiamenti climatici**, le imprese hanno un ruolo fondamentale reso particolarmente complesso dal fatto che il contenimento dei consumi energetici deve coniugarsi con il tema della **produttività e competitività** delle imprese, che è fortemente influenzato da molte variabili, fra cui i vincoli ambientali, i costi e la volatilità dei prezzi dell'energia.

Esiste una **stretta relazione tra competitività ed efficienza energetica** delle imprese: abbattere i costi dell'energia per rendere l'impresa più competitiva.

Efficienza energetica per le imprese significa ottenere gli stessi prodotti e servizi con meno energia e quindi con minor impatto sull'ambiente e minori costi per le aziende e per il sistema Italia.

La diagnosi energetica

Per le imprese la diagnosi energetica costituisce il primo passo nello sviluppo di un piano di *energy management* aziendale.

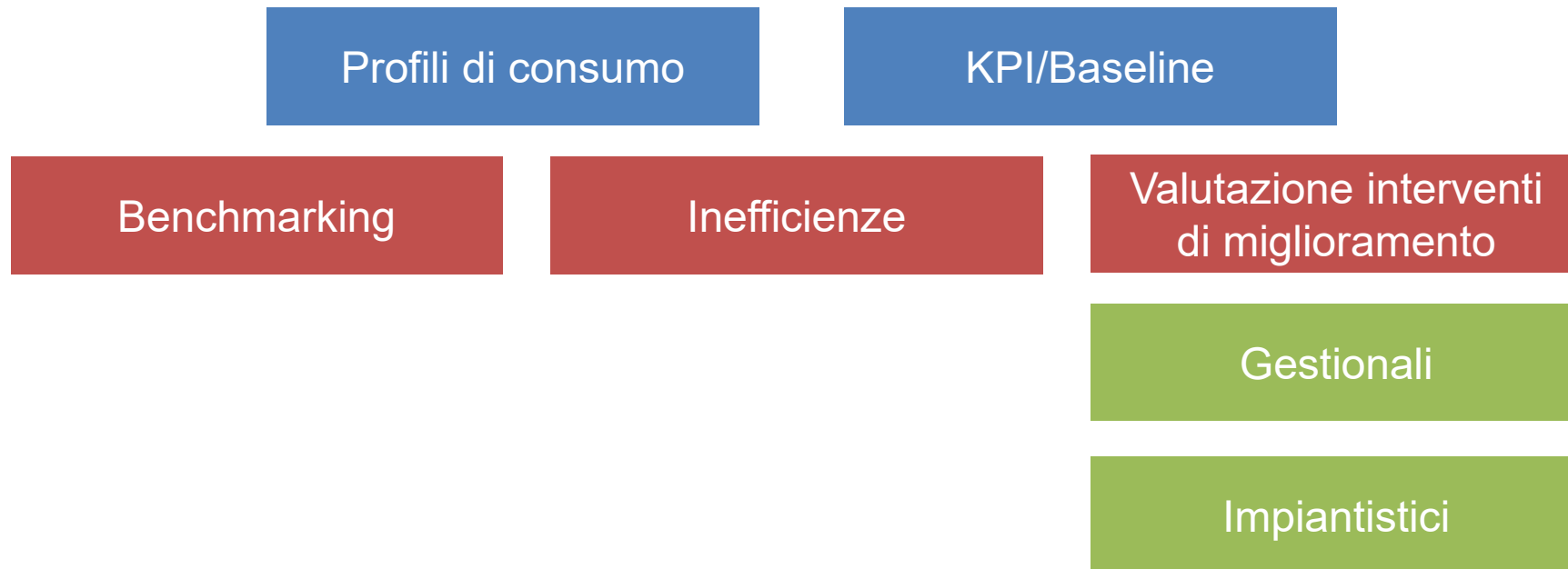
Il suo scopo è quello di comprendere come viene utilizzata l'energia all'interno dell'azienda e di identificare eventuali inefficienze o potenziali di miglioramento, in modo da poter ridurre i costi e aumentare la propria efficienza.

La diagnosi energetica costituisce il principale strumento di analisi energetica a disposizione dell'impresa: solo attraverso l'audit si può capire come consuma energia e dove bisogna intervenire per migliorarne l'utilizzo. Le diagnosi costituiscono un'opportunità per le imprese per individuare le aree di miglioramento negli usi energetici e intervenire per ridurre i consumi, accrescendo la propria competitività.

Da obbligo (2015) ad opportunità (2019). Da opportunità a necessità (2023).

Diagnosi energetica & Monitoraggio

La diagnosi energetica deve permettere di acquisire una conoscenza approfondita e affidabile sugli usi e consumi energetici dell'impianto in esame. Perchè sia conforme all'Allegato II del D.lgs. 102/14 **la diagnosi deve essere redatta seguendo le indicazioni contenute nelle norme UNI CEI EN 16247:2022.**

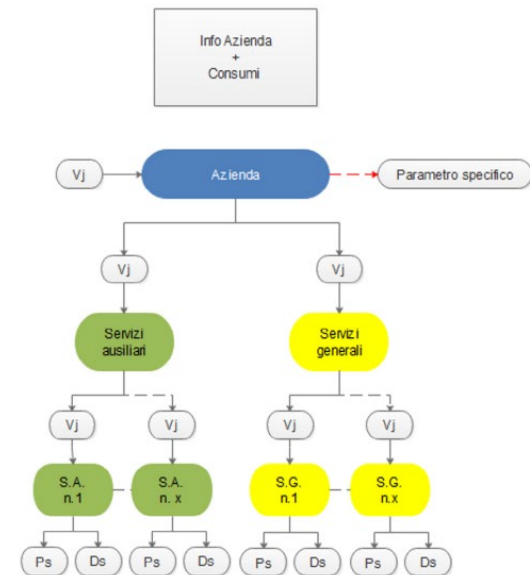


La diagnosi energetica di qualità

Lo scopo di un audit energetico è quello di definire dettagliatamente i consumi energetici dell'impresa comparandone sistematicamente le prestazioni con quelle tipiche del settore merceologico di riferimento, allo scopo di valutare l'efficienza energetica dell'impresa ed identificare le opportunità di miglioramento.

Elementi chiave di una DE di qualità:

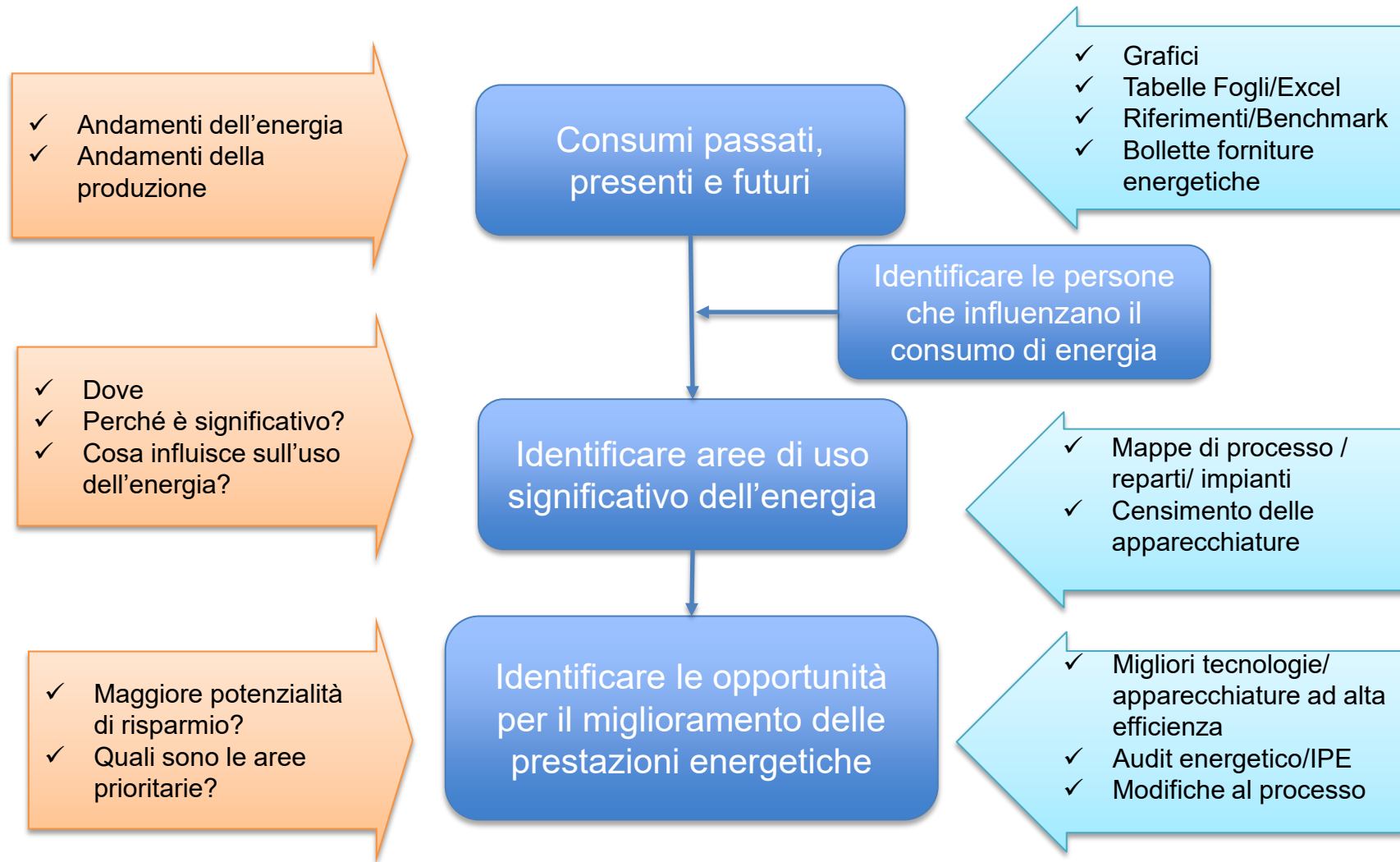
- ✓ Quantificazione dei consumi dei principali vettori energetici
- ✓ Definizione della struttura energetica aziendale
- ✓ Calcolo Indicatori di prestazione energetica e benchmarking
- ✓ Analisi tecno-economica delle opportunità di risparmio energetico



Schematizzazione della struttura energetica aziendale nel terziario (GDO, Banche, Immobiliare etc) fonte ENEA Linee guida Diagnosi Energetiche

Effettuare una diagnosi energetica è un processo che richiede l'utilizzo **dell'opportuna strumentazione di misura**, un'appropriata e riconosciuta esperienza relativa al settore nel quale si va ad operare, ed infine anche competenze tecniche e capacità di rapportarsi con i vari stakeholders del caso.

La diagnosi energetica di qualità



Diagnosi energetica: gli strumenti ENEA

Avvio primo ciclo di diagnosi

Dic 2015



Fogli F
Prime linee guida settoriali
Vecchia versione Portale Audit102

Avvio secondo ciclo di diagnosi

Dic 2017



LLGG Monitoraggio

Dic 2019



Fogli F
Ulteriori guida settoriali
LGG ENEA e Manuale Operativo – I edizione
Nuovo portale Audit102

LINEE GUIDA

SETTORE BANCARIO	>
SETTORE PASTIFICIO E SETTORE DOLCIARIO	>
SETTORE CARTARIO	>
SETTORE DELLE FONDERIE	>
SETTORE IMMOBILIARE	>
SETTORE DELLE TELECOMUNICAZIONI	>
SETTORE DEL VETRO	>
SETTORE DEL CEMENTO	>
SETTORE CERAMICO	>
SETTORE DELL'ACCIAIO	>
SETTORE DELLA DISTRIBUZIONE	>
SETTORE GOMMA E PLASTICA	>
SETTORE PRODOTTI PETROLIFERI	>
SETTORE SERVIZIO IDRICO INTEGRATO E IMPIANTI	>
SETTORE PRODUZIONE DI ENERGIA ELETTRICA E Teleriscaldamento	>
SETTORE SANITÀ PRIVATA	>
SETTORE TRASPORTO PUBBLICO LOCALE	>

Sett 2021



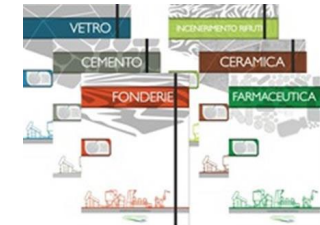
LLGG ENEA e Manuale Operativo – II edizione



2021 - 2022



Quaderni efficienza energetica



Apr 2023



Tool per le PMI: ATENEA4SME



Diagnosi energetica: novità 2023

1. Aggiornamento Portale Audit 102 (clusterizzazione, caricamento informazioni interventi di efficienza energetica, vettore idrico);
2. Approfondimento Portale sezione dedicata ad imprese che adempiono all'art. 8 tramite matrice di sistema;
3. Obbligo realizzazione almeno un intervento previsto in diagnosi per le imprese energivore (in vigore dal 2020);
4. Tool di energy management disponibile per tutti gli stakeholders;
5. Iscrizione (ai sensi del DM 541 del dicembre 2021) come Imprese Gasivore (contemporaneamente anche Grandi Imprese o Imprese Energivore).

Diagnosi energetica: prossimi passi

1. Prosecuzione analisi settoriali (identificazione IPE, analisi settoriali, analisi tecnologie);
2. Pubblicazione Nuovi Quaderni dell'Efficienza Energetica (relativi a nuovi settori);
3. Aggiornamento LLGG settoriali già pubblicate;
4. Aggiornamento del Portale al variare delle Normative e Norme tecniche ed implementazione nuove funzionalità;
5. Supporto al MASE per la prosecuzione attività controlli on/off e documentali sulle diagnosi;
6. Attività di diffusione, formazione ed informazione presso tutti gli stakeholders;

Diagnosi energetica: prossimi eventi nazionali

Eventi Diagnosi Art. 8 D.lgs. 102/2014:

- 3 ottobre 2023: Milano

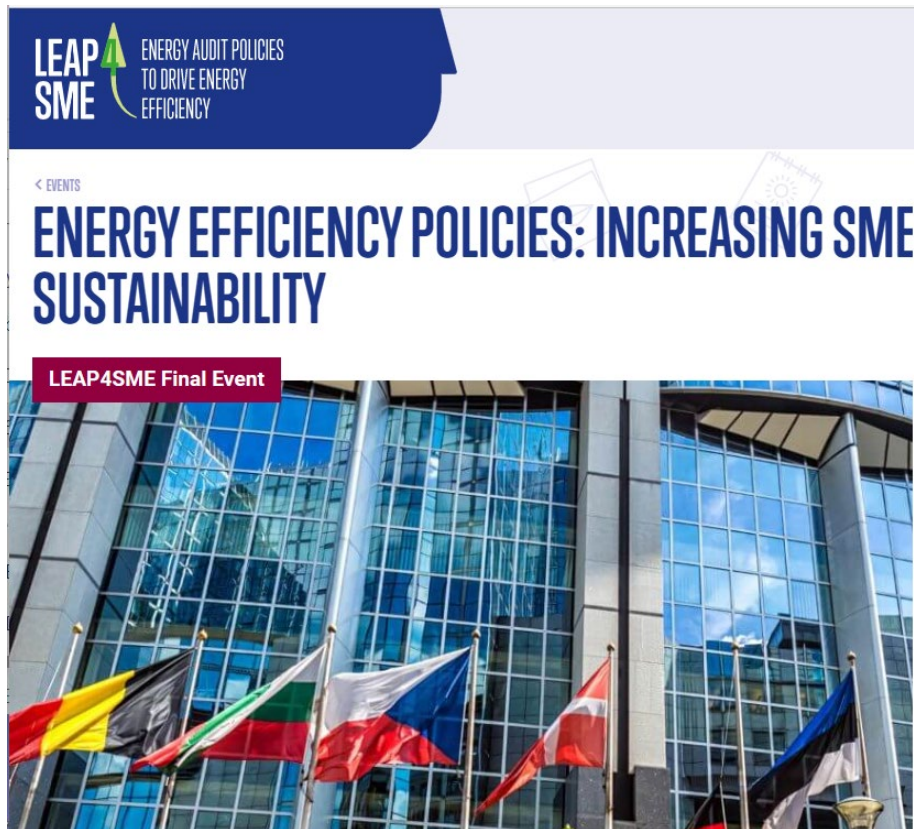
Eventi Piano Sensibilizzazione PMI (ai sensi Art. 8 comma 10 ter D.lgs. 102/2014)

- 21 giugno 2023: training session ATENEA4SME (on line)
- 21 settembre 2023: Padova (decima tappa del Piano)
- Ottobre/Novembre 2023: Ancona e Trieste (undicesima e dodicesima tappa)

Per info ed iscrizioni: www.eventi.enea.it

Diagnosi energetica: prossimi eventi internazionali

LEAP4SME final conference, Brussels 4/7/23 - ITRE Committee Vice-Presidency + International Observatory session



LEAP4SME is organising its final conference at the **European Parliament**, followed by a session with the **International Observatory on Energy Efficiency in SMEs** set up by the project.

The event will bring together **policy-makers, national energy agencies, business associations and other key stakeholders** in discussion about creating and implementing more effective energy efficiency policies for SMEs.

It will be an opportunity to gather information from EU policy makers on the latest developments of the EED Recast and to better understand the role of industry, businesses and SMEs in the updated Directive.

The morning policy session will be followed by a session in the LEAP4SME International Observatory series, focused on energy efficiency and sustainable policies and initiatives for SMEs.

The afternoon session includes:

- the results of national observatories on energy efficiency in SMEs in Austria, Croatia, Greece, Italy, Malta, Poland, Portugal, Slovakia, and United Kingdom;
- the opportunities arising from the new European Commission Covenant of Companies for Climate and Energy;
- the role of energy audits and energy management systems in SMEs in policy implementation in Europe and beyond.

Per info ed iscrizioni: <https://leap4sme.eu/event/final-conference-4-july-2023>

AGENZIA NAZIONALE
EFFICIENZA ENERGETICA

ENEA

Ing. Marcello Salvio
Responsabile Laboratorio
DUEE/SPS/ESE



1101 0110 1100
0101 0010 1101
0001 0110 1110
1101 0010 1101
1111 1010 0000



GRAZIE PER L'ATTENZIONE

marcello.salvio@enea.it

diagnosienergetica@enea.it – www.enea.it

www.energiaenergetica.enea.it

ENEA