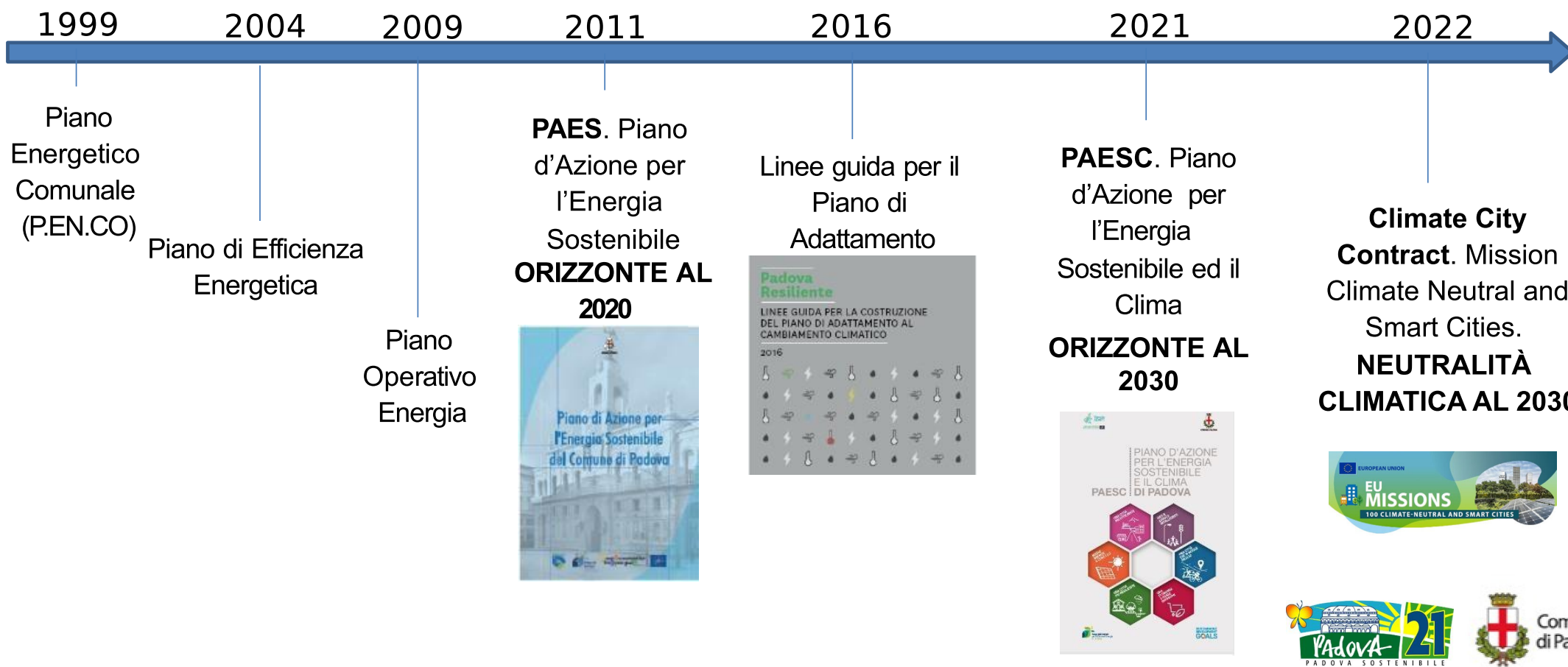


# Dal PAESC al Climate City Contract: verso la neutralità climatica

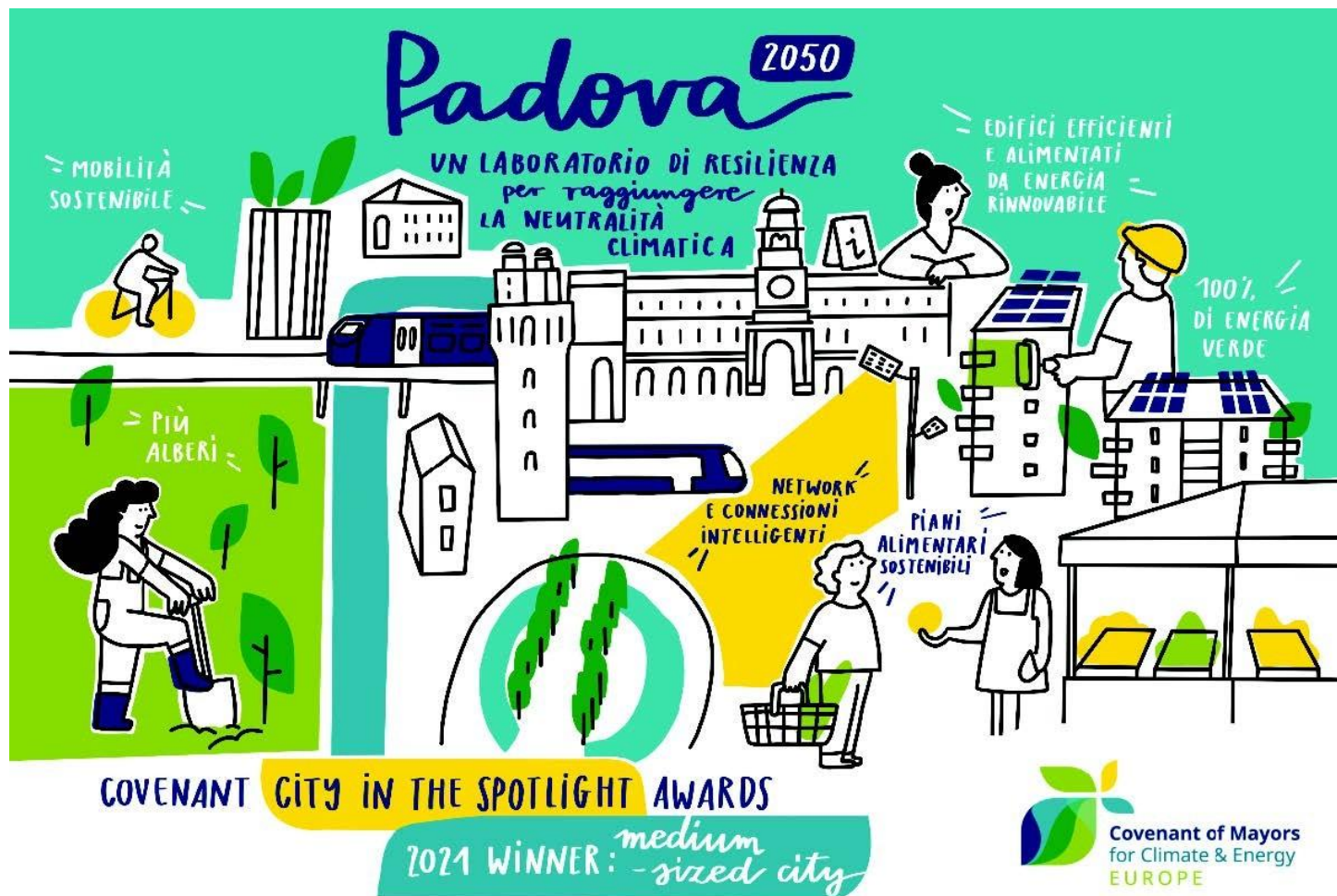


Horizon 2020  
Research and  
Innovation programme

# Il percorso della neutralità climatica



## Il premio del CoM



Nel 2021 il PAESC del Comune di Padova è stato premiato come miglior Piano per città di medie dimensioni dalla giuria del Covenant of Mayors.

## Gli ambiti del Piano



### **Una città con nuove energie**

Promuovere la produzione di energia da fonti energetiche rinnovabili

### **Una città più efficiente**

Aumentare l'efficienza di strutture edilizie pubbliche e private

### **Una città con reti e servizi intelligenti**

Promuovere servizi pubblici a rete più efficienti (IP, rifiuti, TLR)

### **Una città che si muove meglio**

Promuovere una mobilità più sostenibile

### **Una città con un'economia a basse emissioni**

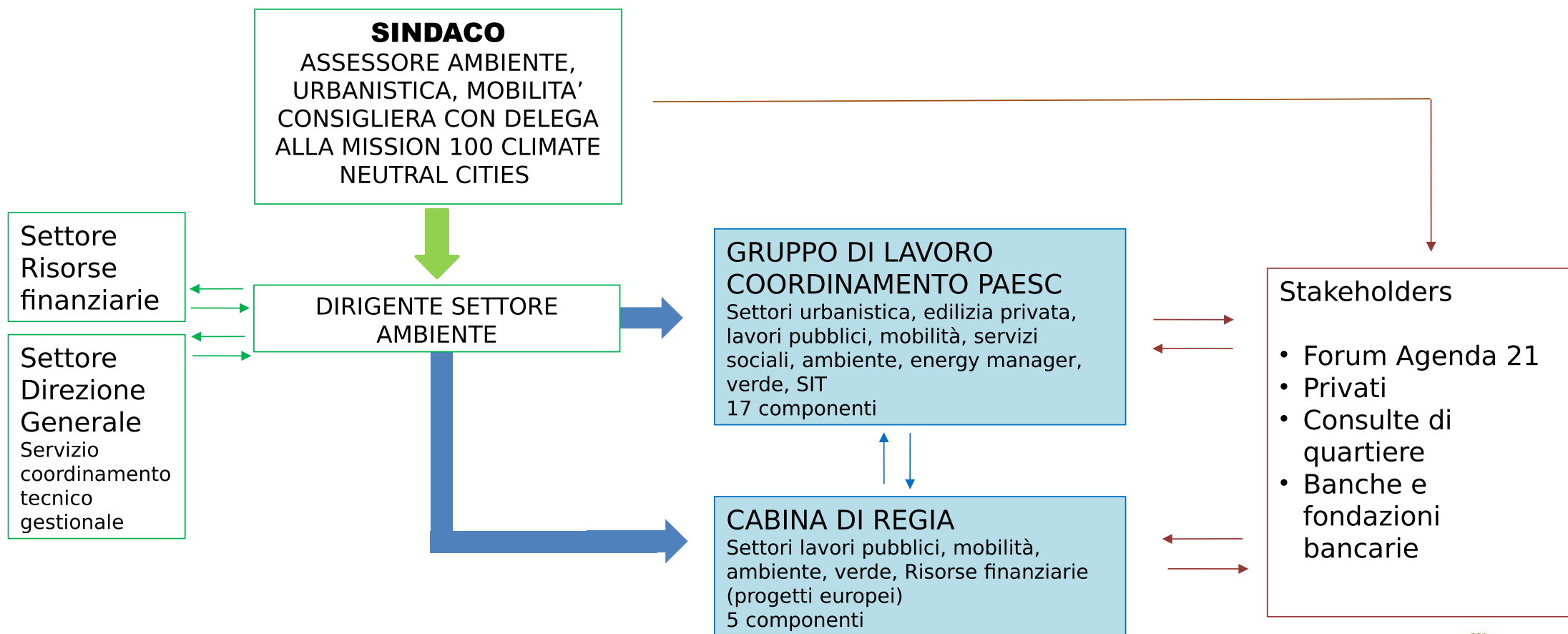
Promuovere politiche di sostenibilità nelle scelte aziendali

### **Una città più resiliente**

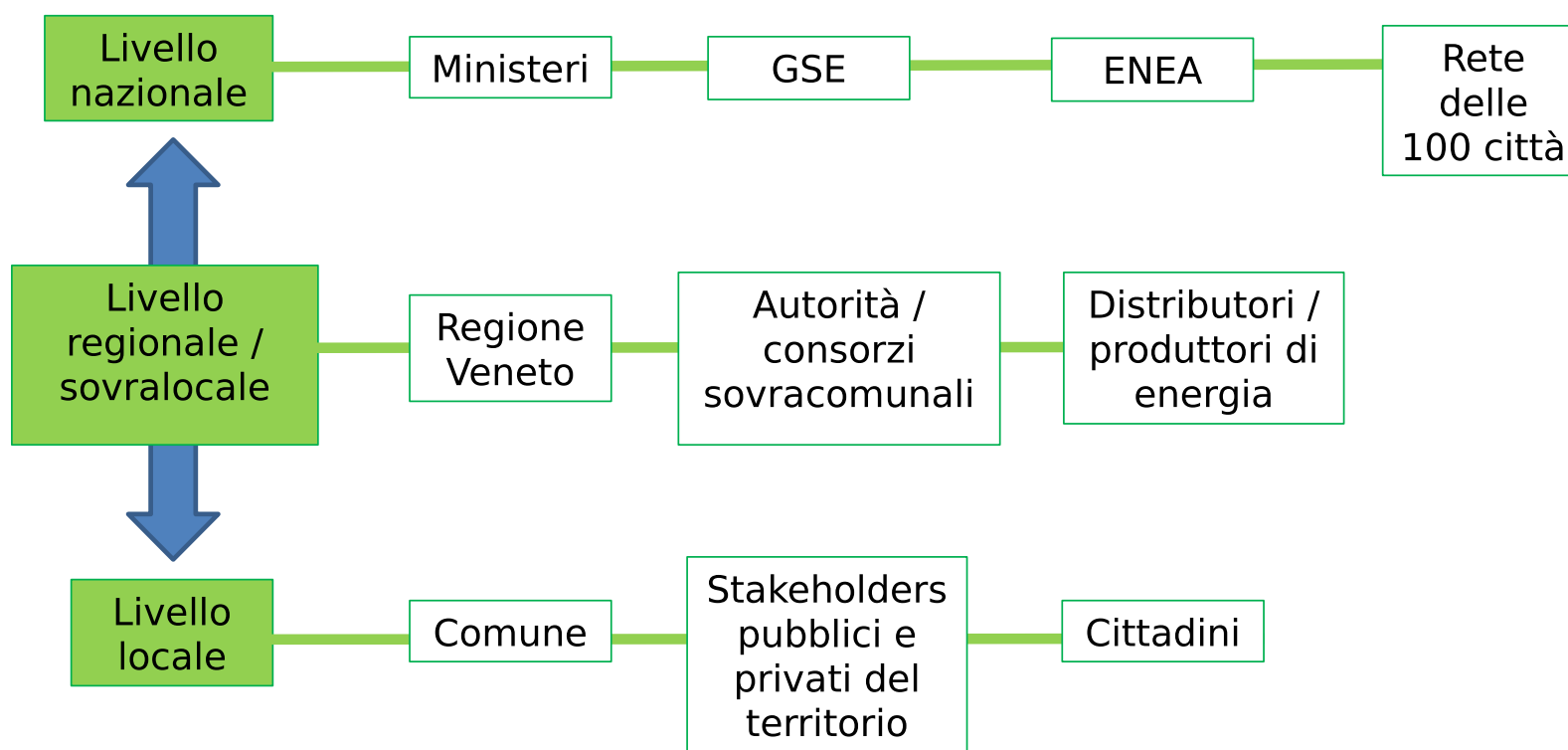
Incrementare la resilienza del territorio e favorire l'adattamento della città al cambiamento climatico



# Come gestire tale complessità?



## Come gestire tale complessità?



# Quali azioni?

**Fotovoltaico  
Comunità energetiche**



**Energia verde  
certificata**



**Fonti energetiche  
alternative**



**Potenziamento del  
Trasporto Pubblico  
Locale**



**Gestione  
dei rischi  
climatici**



**Comunicare la  
sostenibilità**



**Interventi di  
efficienza  
energetica**



**Gestione  
sostenibile dei  
rifiuti urbani e  
speciali  
Economia circolare**



**Rete del  
TLR e  
potenziamento  
della  
rete  
elettrica**



**Politiche di  
sostenibilità aziendale**



**Promozione degli  
Acquisti Verdi**



**Riduzione degli  
sprechi idrici**



**Illuminazione pubblica  
efficiente**



**Riduzione  
dell'uso  
individuale  
dell'auto**



**Promozione di  
ciclabilità e  
pedonalità**



**Efficientamento  
della flotta  
veicolare**



**Resilienza  
patrimonio edilizio  
e spazi aperti**



**Incremento della  
copertura arborea**



## Gli accordi per il clima



### **Gli accordi per il Clima**

Sono accordi/protocolli siglati tra il Comune e alcuni portatori d'interesse (associazioni, aziende o cittadini attivi in forma associata) che definiscono l'ambito ed il perimetro degli interventi da realizzare per attuare il PAESC / Climate City Contract

- ✓ Sono sottoscritti successivamente all'approvazione del PAESC
- ✓ Consentiranno di raggiungere e ulteriormente incrementare l'obiettivo di riduzione delle emissioni climalteranti al 2030 (verso la neutralità climatica)
- ✓ Riguarderanno azioni di mitigazione e/o adattamento da realizzare in collaborazione o in forma concordata
- ✓ Prevedono impegni bilaterali



# Monitorare il PAESC

## L'importanza di indicatori socio-economici


UNA CITTA' CON NUOVE ENERGIE	(%); (€) risparmiati per l'acquisto di energia elettrica da parte dell'ente pubblico
	(n°) lavoratori assunti da imprese locali per mansioni riguardanti il settore delle rinnovabili
UNA CITTA' PIU' EFFICIENTE	(%);(€) risparmiati per l'acquisto di energia da parte dell'ente pubblico
	(n°) lavoratori assunti dalle imprese locali per mansioni riguardanti l'efficienza energetica
	(%);(€) risparmiati per l'acquisto di energia nel settore privato
	(€/kWh) efficienza energetica dell'investimento
RETI E SERVIZI INTELLIGENTI	(%); (€) risparmiati per l'acquisto di energia elettrica da parte dell'ente pubblico nell'illuminazione
	(%); (€) benefici indiretti derivanti dall'incremento della raccolta differenziata
	(n°) lavoratori assunti dalle imprese del territorio nell'ambito dello smaltimento, recupero e valorizzazione dei rifiuti
UNA CITTA' CHE SI MUOVE MEGLIO	(n°) riduzione degli incidenti in area urbana
	(n°) valutazione dei flussi di traffico (spire, telecamere) -> valorizzazione € riduzione congestione
	(n°) immatricolazioni ACI veicoli privati -> valorizzazione € riduzione congestione
UNA ECONOMIA A BASSE EMISSIONI	(%);(n°);(€) di veicoli ridotti grazie alle politiche di smart working
	(n°) di aziende locali certificate o che propongono prodotti certificati
UNA CITTA' PIU' RESILENTE	(%); (n); (€) di richieste danni per ripristino da interventi calamitosi
	(€) costi degli interventi urgenti volti al ripristino di pericoli dovuti a fenomeni calamitosi, da parte dell'amministrazione
	(%); (n°) di persone con patologie collegate ad eventi calamitosi (urban flooding, UHI, caduta piante, ecc.)


# Comunicare il PAESC / Climate City Contract






PIANO D'AZIONE PER L'ENERGIA SOSTENIBILE E IL CLIMA DI PADOVA





- 

1 Padova PAESC - 1 "Una città con nuove energie"  
Veneto Adapt 1:45
- 

2 Padova PAESC - 2 "Una città più efficiente"  
Veneto Adapt 1:50
- 

3 Padova PAESC - 3 "Reti e servizi intelligenti"  
Veneto Adapt 1:33
- 

4 Padova PAESC - 4 "Una città che si muove meglio"  
Veneto Adapt 1:40
- 

5 Padova PAESC 5 - "Una città con un'economia a basse emissioni"  
Veneto Adapt 1:25
- 

6 Padova PAESC - 6 "Una città resiliente"  
Veneto Adapt 1:38

# Il One-Stop-Shop / Sportello Energia



<https://www.sportelloenergiapadova.it/>



## 1) La decisione

A differenza dell'edificio unifamiliare, dove la decisione di procedere con la riqualificazione energetica è individuale, in un edificio condominiale è necessario trovare un consenso in assemblea.

APPROFONDISCI

SCOPRI I TUOI CONSUMI ENERGETICI

VALUTA I TUOI CONSUMI ENERGETICI



## 2) La valutazione di pre-fattibilità

Si tratta di un documento redatto da un professionista abilitato, che serve a verificare se eventuali interventi di riqualificazione energetica possano essere realizzati nell'immobile, beneficiando delle detrazioni fiscali esistenti. Prevede l'acquisizione di documenti sul fabbricato e la realizzazione di un primo sopralluogo e verifiche preliminari.

CERCA UN PROFESSIONISTA ABILITATO



## 3) La verifica di conformità edilizia e urbanistica

Ogni intervento edilizio deve essere anticipato dalla verifica dello stato di legittimità e di conformità dell'immobile. L'accertamento di conformità si ottiene attraverso la verifica del titolo edilizio. Prenota un appuntamento con lo Sportello Unico Edilizia del Comune di Padova per accedere ai tuoi atti di edilizia residenziale.

PRENOTA UN APPUNTAMENTO PER L'ACCESSO AGLI ATTI



## 4) La progettazione

Il progetto, redatto da un professionista abilitato, può includere l'Attestato di Prestazione Energetica ante e post intervento, l'eventuale Diagnosi Energetica, la definizione degli interventi di riqualificazione energetica e la relazione L.10/91 da allegare alla pratica da presentare in Comune. Il progetto può includere una valutazione delle opzioni fiscali ed economiche per finanziare gli interventi.

SCOPRI QUALI PRATICHE EDILIZIE PRESENTARE AL COMUNE

PRENOTA UN APPUNTAMENTO CON LO SPORTELLO UNICO PER L'EDILIZIA



## 5) La realizzazione dei lavori

In seguito alla valutazione delle migliori opzioni tecniche ed economico-finanziarie si procede con la scelta dei fornitori e la realizzazione dei computi metrici estimativi.

VUOI UN SUPPORTO NELLA SCELTA DELL'IMPRESA?

SCOPRI COME FINANZIARE I LAVORI



## 6) La gestione dei pagamenti e dei bonus fiscali

Per fruire dei bonus edilizi è necessario gestire correttamente i pagamenti verso i fornitori ed inviare la documentazione ad ENEA e Agenzia delle Entrate. I tecnici incaricati dovranno produrre specifiche asseverazioni ed il visto di conformità. Se si intende usufruire della cessione del credito è possibile utilizzare il servizio SiBonus di Infocamere oppure contattare un cessionario.

SCOPRI COME GESTIRE IL CREDITO FISCALE

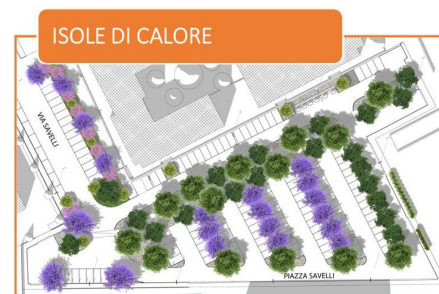
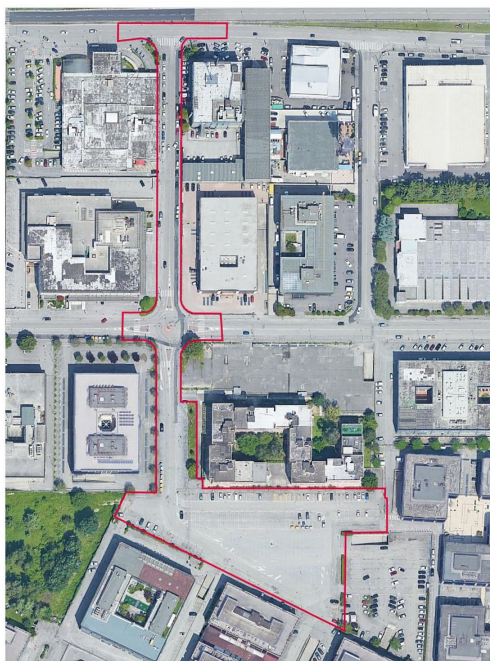
INVIARE I DOCUMENTI AD ENEA

INVIARE I DOCUMENTI AD AGENZIA DELLE ENTRATE

ACCEDI ALLA PIATTAFORMA SIBONUS

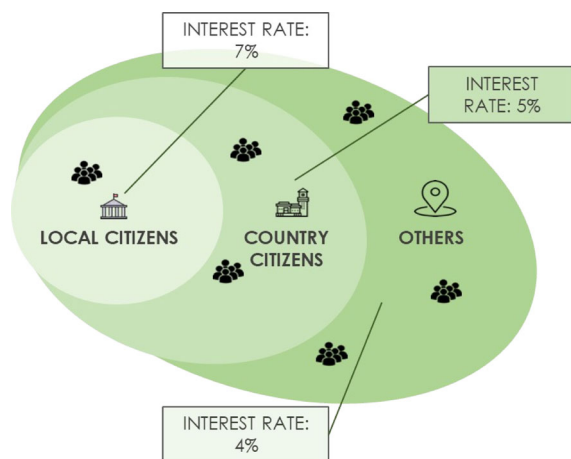
# Rendere Padova resiliente

## Il progetto di piazza Savelli



# Schemi di finanza innovativa per i supermercati

**Un modello esportabile: Crowdfunding per finanziare interventi di efficienza energetica**

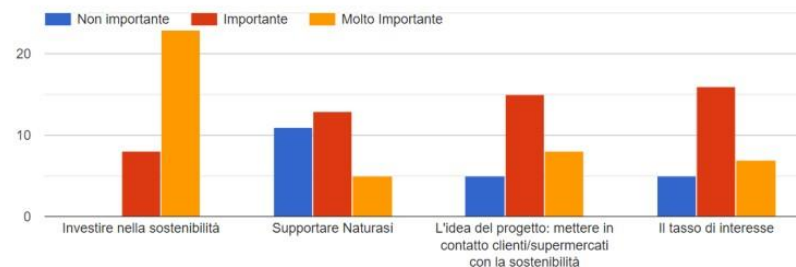


## Il caso applicativo su un punto vendita NaturaSi

Tempistica della campagna:  
 Apertura: 5 Aprile Provincia PD  
 Apertura: 19 Aprile Regionale  
 Apertura: 26 Aprile Nazionale  
 Chiusura: 26 Aprile (dopo 2 ore)

Caratteristiche degli investitori:

- 13 investitori in regione (€20.313)
- 22 investitori livello nazionale (€19.742)
- 2 investitori nuovi tesserati Naturasi per questa campagna
- 16 investitori già titolari della carta Naturasi



### I SUPERMERCATI OTTENGONO :

- Bollette energetiche più basse;
- Riduzione della CO2;
- Negozi più confortevoli per clienti e personale;
- Collaborazione con la comunità.



### ACQUIRENTI E CITTADINI OTTENGONO:

- Opportunità di agire concretamente sul clima;
- Interessi sui prestiti;
- Punti nei programmi fedeltà del proprio supermercato.



### LE COMUNITÀ OTTENGONO:

- Azioni concrete per il clima sul proprio territorio;
- Radicamento e sviluppo di attività commerciali locali;
- Comunità impegnate.

## Contatti

### **Settore Ambiente e Territorio**

- Giovanni Vicentini, [vicentinig@comune.padova.it](mailto:vicentinig@comune.padova.it)



Horizon 2020  
Research and  
Innovation programme